



INNOVATIVE SPANNTÉCHNIK

SPANNSTÖCKE
GRUNDBACKEN
AUFSATZBACKEN
GRIPBACKEN
GRIPLEISTEN
GRIPLEINSÄTZE
ADAPTERPLATTEN
LAGERSYSTEME
ZUBEHÖR

HERZLICH WILLKOMMEN

2022/2023

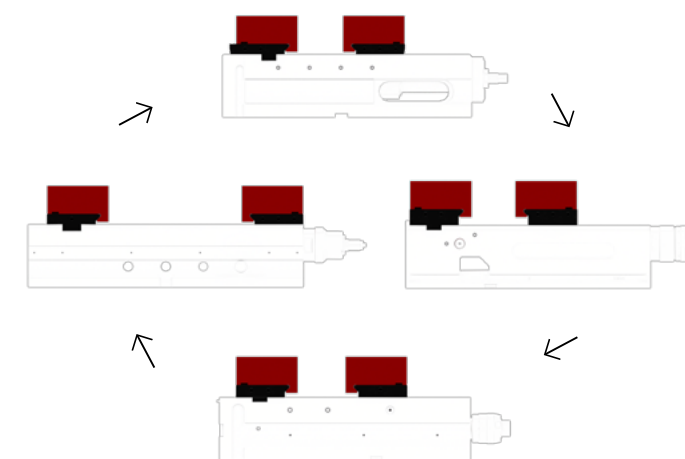
PREIS FREIBLEIBEND
STAND 01.08.2022

SolidCLAMP
Hutmacherring 17
23556 Lübeck
+49 451 486 81 219
info@solidclamp.de
www.solidclamp.de

SO EINFACH, SO PRÄZISE.

WAS IST SOLIDCLAMP UND WELCHE VORTEILE GEWINNEN SIE DURCH DIE NUTZUNG UNSERER PRODUKTE?

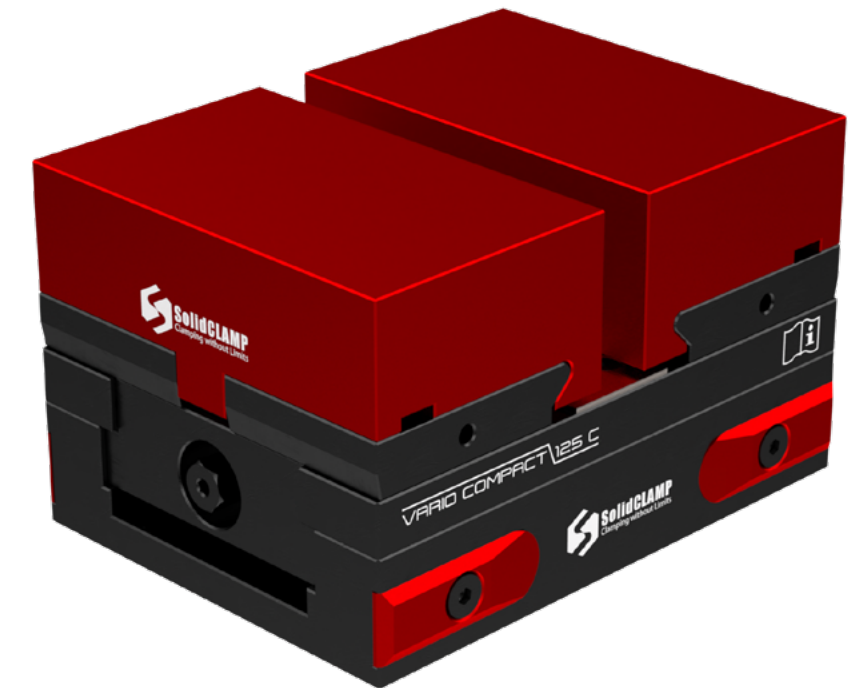
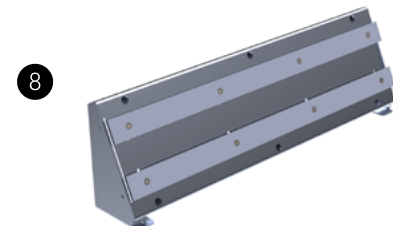
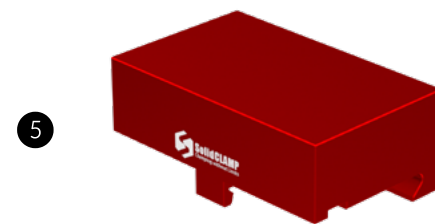
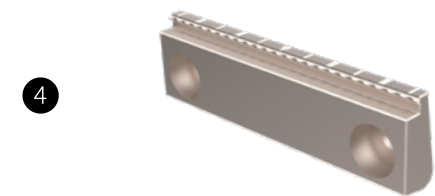
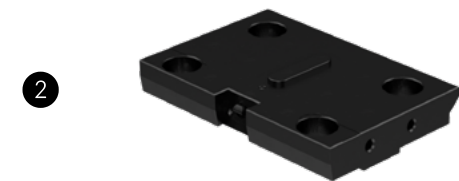
Unser Backen Schnellwechselsystem bietet höchste Präzision, maximale Flexibilität und Schnelligkeit. Ihre Spannstöcke müssen nur einmalig mit unseren Grundbacken ausgestattet werden, um die sehr hohe Flexibilität dieses Spannsystems genießen zu können. SolidCLAMP ist eine Marke der MPL-Gruppe und steht für innovative Produkte in der Spanntechnik. Dabei sind unsere Eigenentwicklungen durch zahlreiche Patente geschützt und werden ausschließlich innerhalb der MPL-Gruppe in Deutschland hergestellt. Wir sind zertifiziert nach **DIN EN 9001-2015**.



Kundennummer:

KAPITEL

1	Spannstöcke	7 - 20	5	Aufsatzbacken	39 - 48
2	Grundbacken	21 - 28	6	Adapterplatten	49 - 54
3	Gripbacken	29 - 34	7	Gripeinsätze	55 - 60
4	Gripleisten	35 - 38	8	Lagersysteme	61 - 66
			9	Zubehör	67 - 69





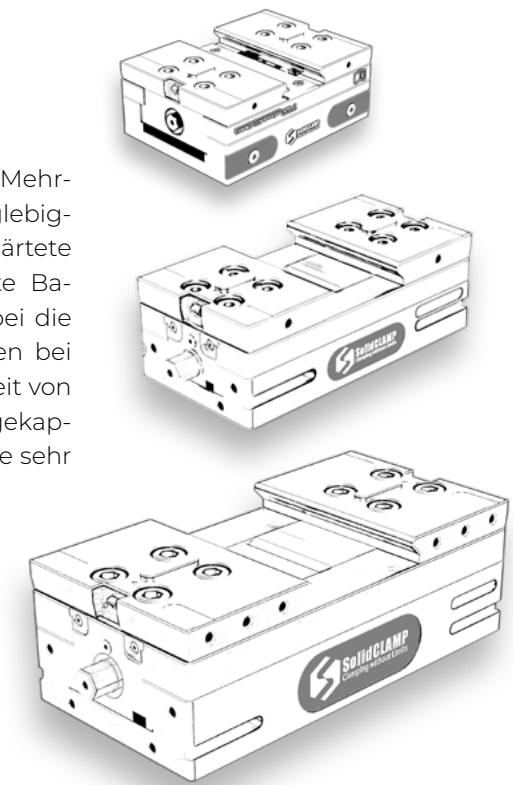
Mit dem SolidCLAMP Backen Schnellwechselsystem ausgestattet, vereinen unsere Spannstöcke höchste Präzision und Flexibilität mit einer kompakten Bauweise und guter Zugänglichkeit.



SPANNSTÖCKE

VARIO COMPACT
VARIO 90/180
VARIO 125/250

Unsere Spannstöcke sind ideal für die Mehrseitenbearbeitung geeignet. Ihre Langlebigkeit wird durch verschleißfeste und gehärtete Komponenten erreicht. Das patentierte Backen Schnellwechselsystem erhöht dabei die Flexibilität und die Einsatzmöglichkeiten bei einer Zentrier- und Wiederholgenauigkeit von 0,02mm. In Kombination mit einem gekapselten Gehäuse sind unsere Spannstöcke sehr wartungsarm und bedienerfreundlich.





VARIO COMPACT

INKLUSIVE GRUNDBACKEN

ARTIKELNUMMER	SC-07700
Bezeichnung	VARIO COMPACT
Typ	125 C
Maximales Drehmoment (Nm)	100
Spannkraft bis maximal (kN)	35
Spannhub (mm)	20
Gewicht (kg)	8,3
Preis pro Stück	919 €

INFORMATIONEN

ANWENDUNG:

Ideal für die 5-Seitenbearbeitung, wie auch als Standardspanner für 3- und 4-Seitenbearbeitung geeignet. Durch die kompakte Bauweise findet der VARIO COMPACT Zentrumspringer häufig auf Palettensystemen Anwendung.

AUSFÜHRUNG:

- Die Spannstock-Baureihe Typ VARIO COMPACT ist wie alle unsere Spannstöcke bereits mit den SolidCLAMP Grundbacken für das Schnellwechselsystem ausgestattet
- Lieferung inkl. Ausheberschlüssel
- Zentrier- und Wiederholgenauigkeit 0,02mm
- Grundkörper gehärtet und feinstbearbeitet
- Verschleißfeste und nitrierte Spindel

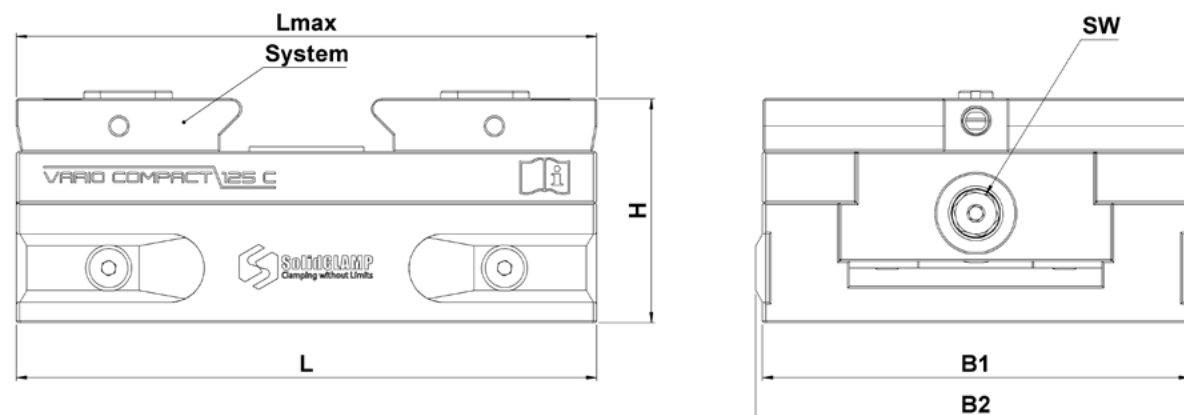
VORTEILE:

- Gute Zugänglichkeiten bei der 5-Achsbearbeitung durch kompakte Bauweise
- Gegen Späne gekapseltes Gehäuse
- Kompatibel mit dem LANG Quick-Point System 52mm & 96mm
- Aufnahme für Nullpunktsystem mit mittiger Einzelspannaufnahme
- Seitliche Befestigungsmöglichkeiten von Aufnahmen für Roboterbestückung oder Schienenzuführungen
- Direktverschraubung und Positionierung über Stifte möglich

LIEFERUMFANG:

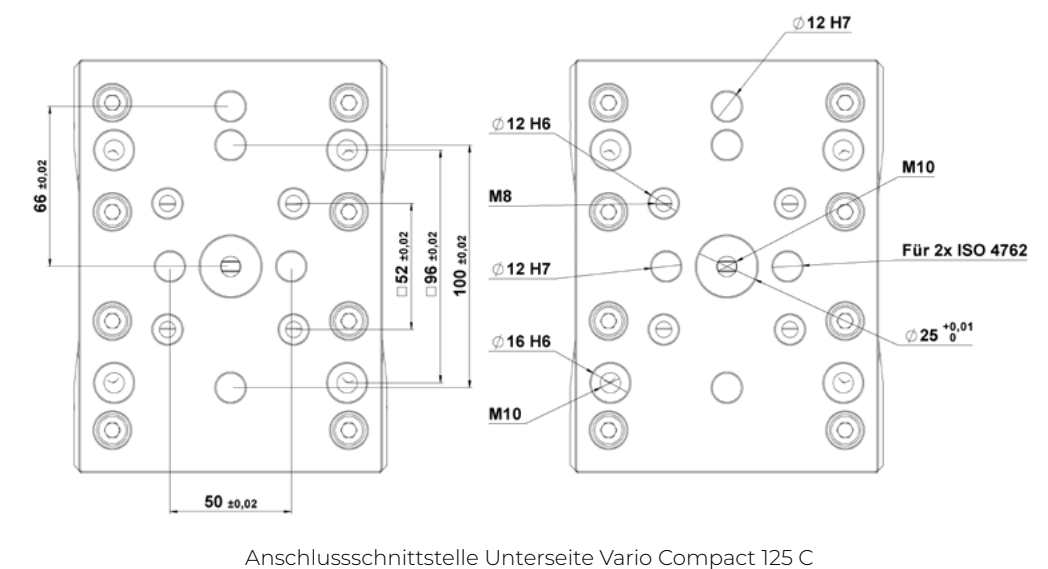
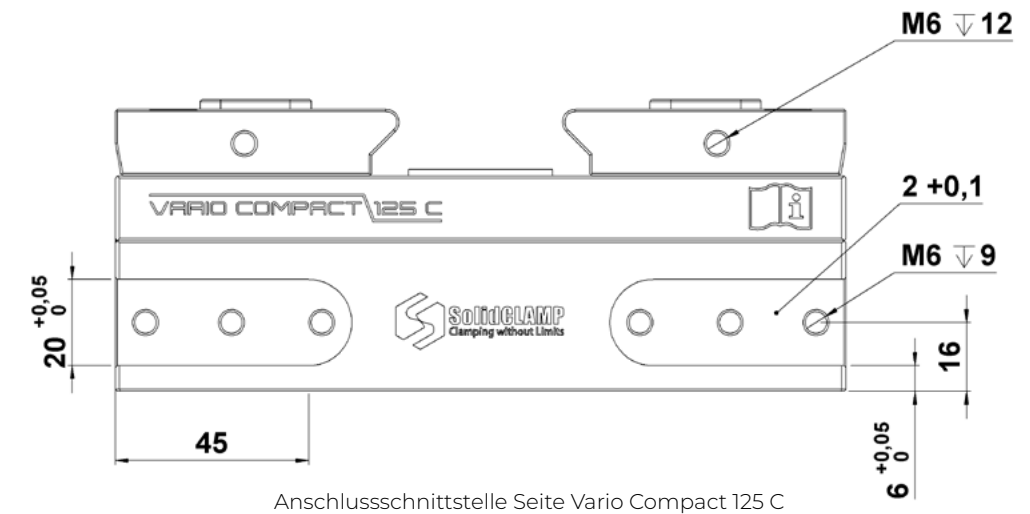
- Spannstock VARIO COMPACT inkl. Grundbacken für das SolidCLAMP Backen Schnellwechselsystem
- Ausheberschlüssel
- Anleitung

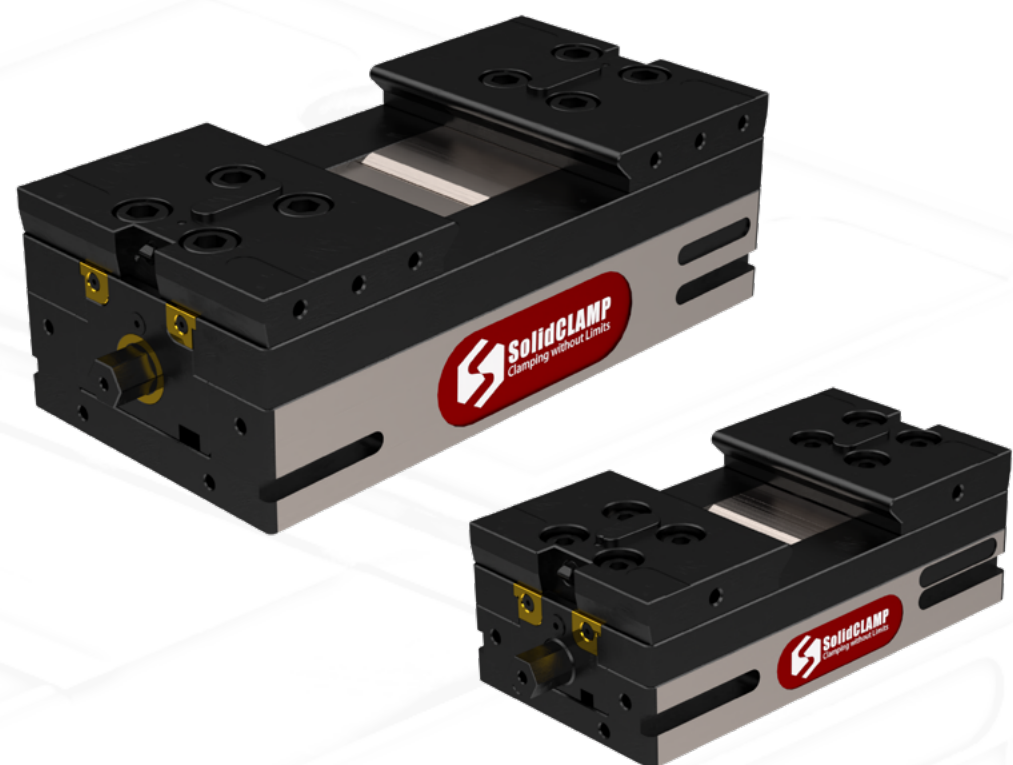
Anzugsbolzen für das LANG und HWR System (siehe Zubehör)



TYP	SYSTEM	L (mm)	L MAX (mm)	H (mm)	B1 (mm)	B2 (mm)	SW (mm)
125 C	2	170	193	65,5	125	129	12

ANSCHLUSSSCHNITTSTELLEN VARIO COMPACT





VARIO

INKLUSIVE GRUNDBACKEN

ARTIKELNUMMER	SC-07100	SC-07600
Bezeichnung	VARIO	VARIO
Typ	90 / 180	125 / 250
Maximales Drehmoment (Nm)	80	100
Spannkraft bis maximal (kN)	30	42
Spannhub (mm)	25,5	52
Gewicht (kg)	6,2	16,4
Preis pro Stück	1189 €	1679 €

INFORMATIONEN

ANWENDUNG:

Ideal für die 5-Seitenbearbeitung, wie auch als Standardspanner für 3- und 4-Seitenbearbeitung geeignet. Durch die massive Ausführung auch für die schwere Zerspaltung ausgelegt. Somit der Allrounder für die hohen Ansprüche der heutigen Zeit.

AUSFÜHRUNG:

- Die Spannstock-Baureihe Typ VARIO ist wie alle unsere Spannstöcke bereits mit den SolidCLAMP Grundbacken für das Schnellwechselsystem ausgestattet.
- Lieferung inkl. Ausheberschlüssel
- Zentrier- und Wiederholgenauigkeit 0,02mm
- Grundkörper gehärtet und geschliffen
- Verschleißfeste und nitrierte Spindel

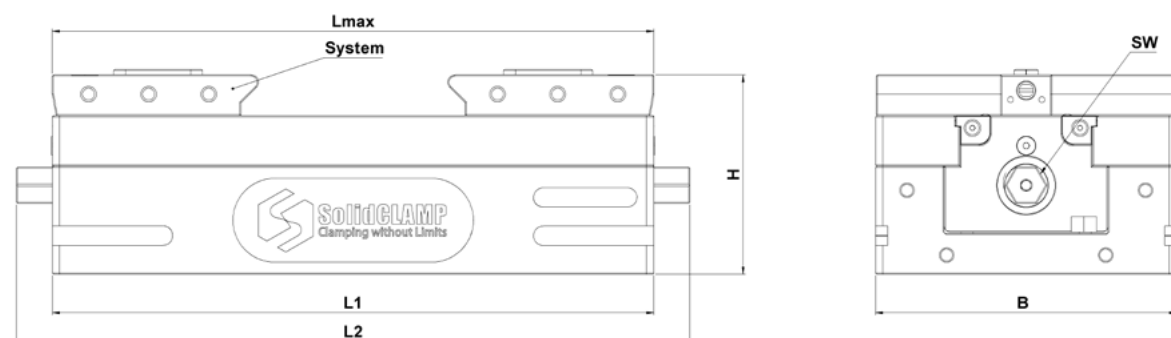
VORTEILE:

- Gute Zugänglichkeiten bei der 5-Achsbearbeitung durch kompakte Bauweise
- Durch exakte Schleifhöhe kann der Spanner auch in Reihe aufgebaut werden
- Gegen Späne gekapseltes Gehäuse
- Schnittstelle auch passend für das LANG und HWR System (52mm)
- Beidseitiges Anziehen vom Zentrumspanner möglich
- Direktverschraubung und Positionierung über Stifte möglich
- Verwendbar als Serienspanner, kombinierbar auf Platten und Türmen (s. Anwendungsbeispiele)

LIEFERUMFANG:

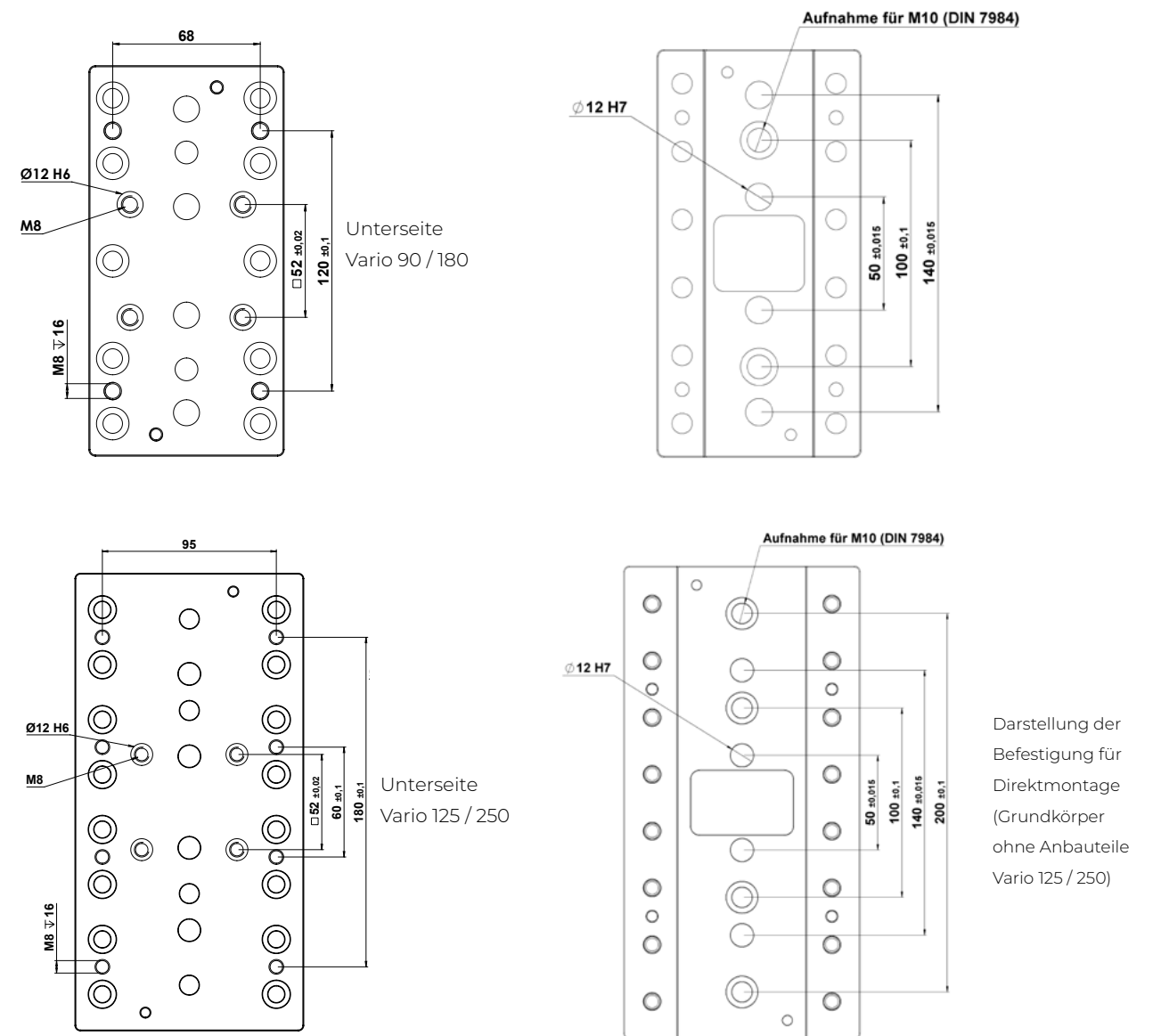
- Spannstock VARIO inkl. Grundbacken für das SolidCLAMP Backen Schnellwechselsystem
- Ausheberschlüssel
- Anleitung

Anzugsbolzen für das LANG und HWR System (siehe Zubehör)



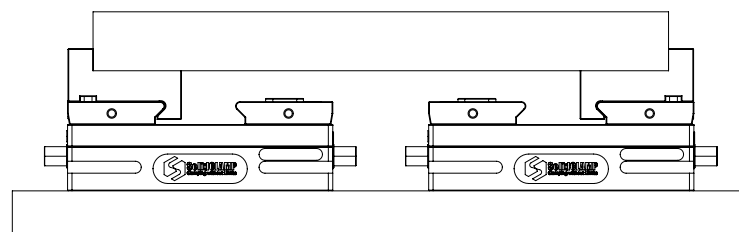
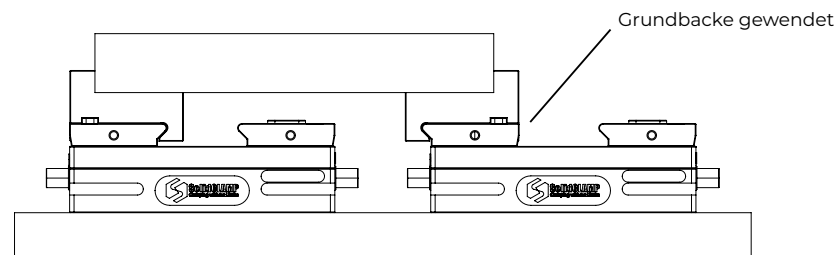
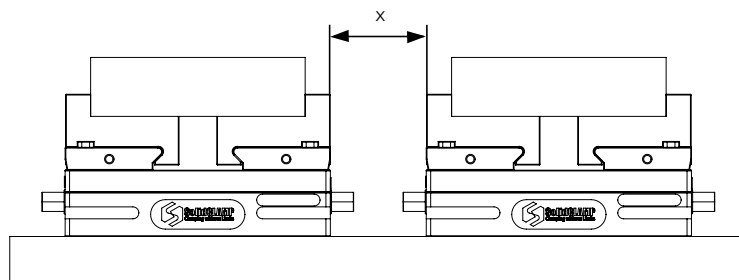
TYP	SYSTEM	L1 (mm)	L2 (mm)	L MAX (mm)	H (mm)	B (mm)	SW (mm)
90 / 180	2	180	210	210	60,5	90	13
125 / 250	3	250	265	280	83	125	15

ANSCHLUSSSCHNITTSTELLEN VARIO

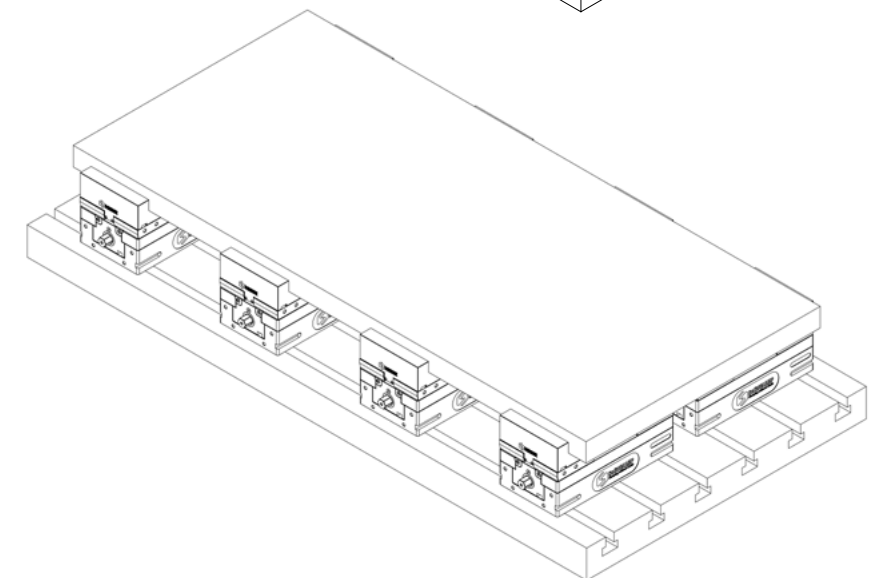
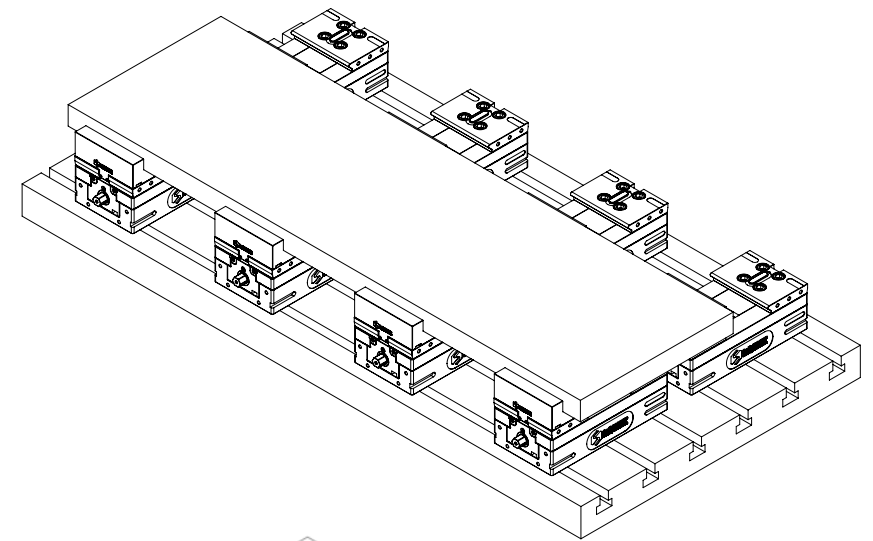
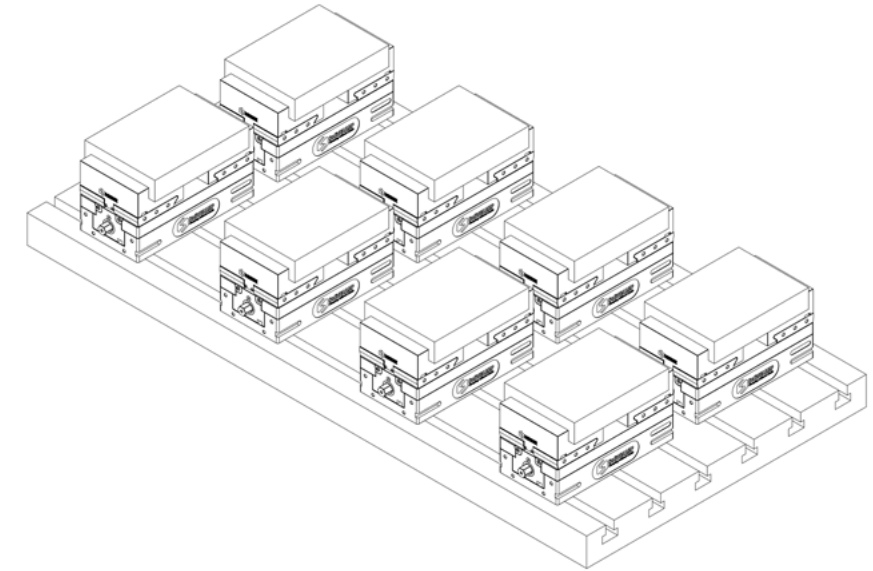


Durch Einhaltung des Abstandsmaß X lassen sich folgende Spannweiten und damit verbundene Möglichkeiten realisieren:

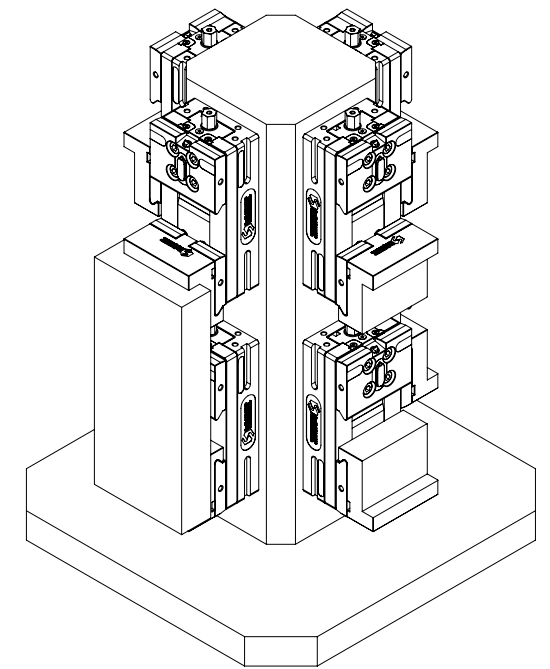
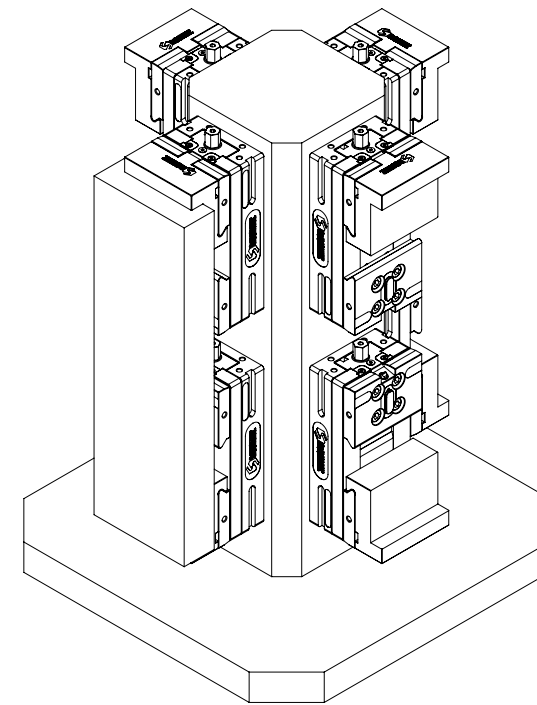
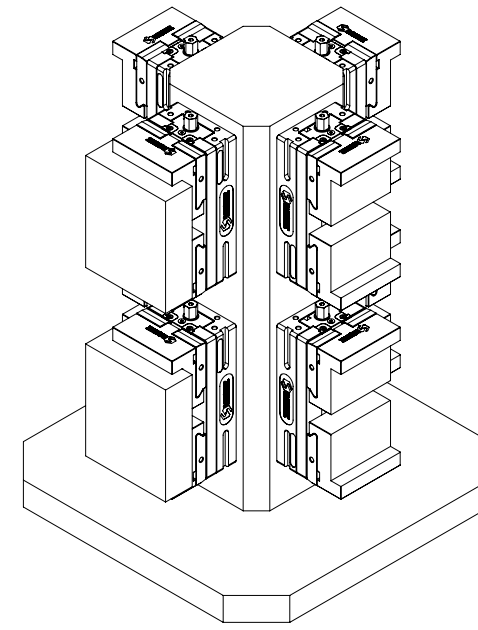
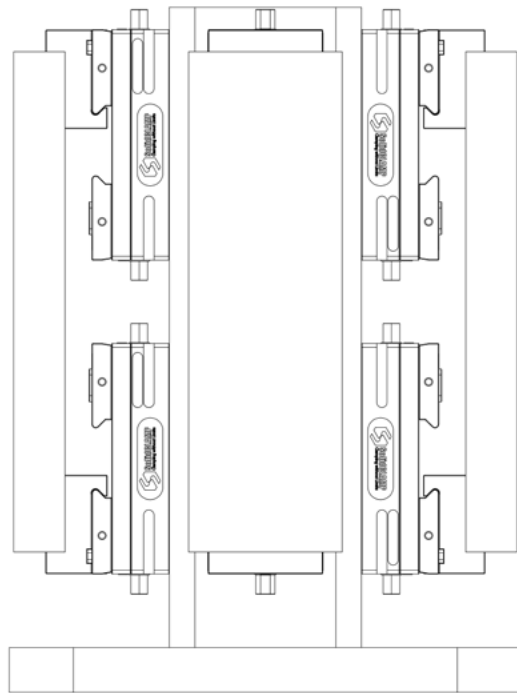
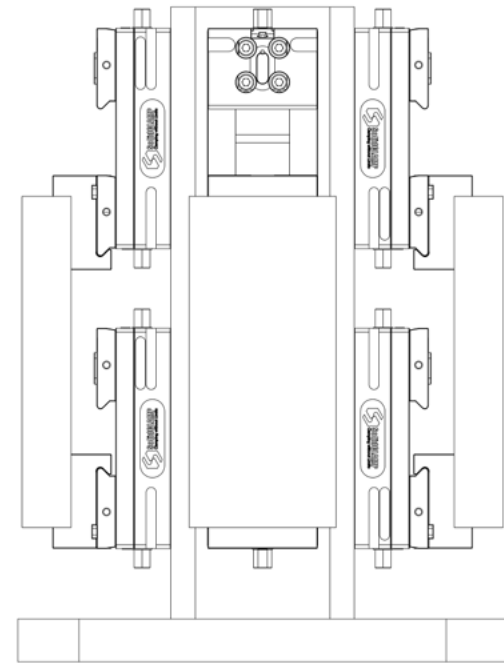
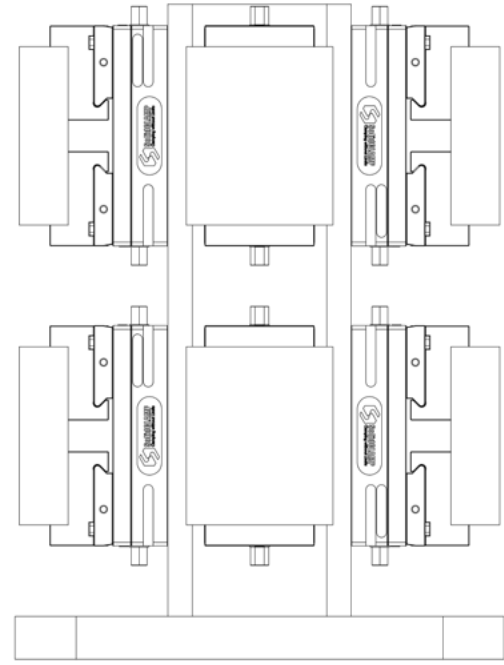
TYP	X (mm)	SPANNWEITE (mm)
VARIO 90 / 180	65	0 - 400
VARIO 125 / 250	100	0 - 565

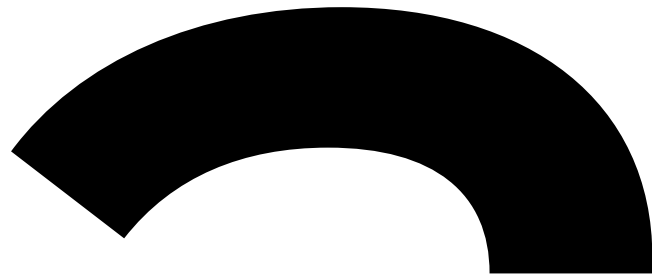


Anwendungsbeispiele für Serienspannung „Tisch“

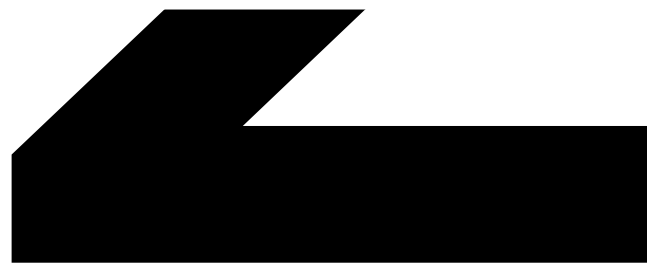


Anwendungsbeispiele für Serienspannung „Turm“



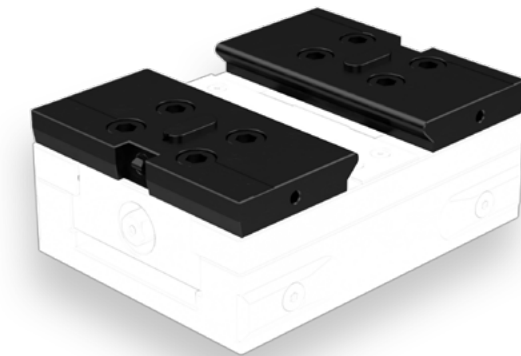


Als Schnittstelle zwischen dem Spannstock und der Grip- oder Aufsatzbacke, verringern unsere Grundbacken Ihre Rüstkosten durch das flexible Backen Schnellwechselsystem.



GRUNDBACKEN

Unsere Grundbacken sind Ihr Einstieg in unser patentiertes Backen Schnellwechselsystem. Einmalig mit unseren Grundbacken ausgestattet, erreichen Ihre Spannstöcke die hohe Flexibilität, Präzision und Schnelligkeit des SolidCLAMP Systems. Dabei spielt es keine Rolle, auf welchen Spannstockhersteller Sie gesetzt haben: Kompatibel zu den meisten Herstellern, können Sie auch nachträglich die Vorteile unseres Systems genießen!





INFORMATIONEN

ANWENDUNG:

Die Grundbacke ist die patentierte Schnittstelle zwischen dem Spannstock und der Grip-/ oder Aufsatzbacke.

AUSFÜHRUNG:

- Für das SolidCLAMP Backen Schnellwechselsystem
- Für Spannstöcke mit Einzel- wie auch Doppelspannung erhältlich
- Die Grundbacke hat die gleiche Breite wie der Spannstock selbst
- Das Konzept von Aufnahme, Führung und Verriegelung bietet Ihnen ein Höchstmaß an Fertigungssicherheit
- Gehärteter Einsatzstahl

VORTEILE:

- Unsere Aufsatzbacken können durch diese SolidCLAMP Grundbacken auf jedem Spannstockhersteller verwendet werden und somit innerhalb der gesamten Fertigung zum Einsatz kommen
- Innerhalb der SolidCLAMP Systemgröße können alle Backenbreiten verwendet werden
- Durch schnellen Wechsel der Aufsatzbacken (in weniger als 30 Sekunden) deutliche Reduzierung der Rüstkosten
- Dauerhafte Präzision in der Zerspanung durch extrem verschleißfeste Ausführung
- Große Vielfalt und viele Kombinationsaufgaben erlauben nahezu jede Spannaufgabe

LIEFERUMFANG:

- 1 Satz Grundbacken inkl. Befestigungsschrauben
(Einzelspanner: 2 Stück Grundbacken inkl. Befestigungsschrauben)
(Doppelspanner: 3 bzw. 4 Stück Grundbacken inkl. Befestigungsschrauben)
- Ohne benötigten Ausheberschlüssel, siehe Zubehör

SPANNSTOCK HERSTELLER	PASSEND FÜR SPANNSTOCK	SOLIDCLAMP SYSTEM	BACKEN- BREITE (mm)	ARTIKEL- NUMMER	PREIS PRO SATZ	SPANNSTOCK HERSTELLER	PASSEND FÜR SPANNSTOCK	SOLIDCLAMP SYSTEM	BACKEN- BREITE (mm)	ARTIKEL- NUMMER	PREIS PRO SATZ
Allmatic	Centro Grip 125	3	125	SC-05057	368,00 €	BEST	BSM 250	3	125	SC-06007	658,00 €
Allmatic	Duo 90	2	90	SC-05068	541,00 €	Fresmak	Arnold MB2 125	3	125	SC-05072	368,00 €
Allmatic	Duo Plus 125	3	125	SC-05069	735,00 €	Fresmak	Arnold MB2 160	4	160	SC-05073	559,00 €
Allmatic	LC/TC 125 ab 98	3	125	SC-05061	368,00 €	Fresmak	Arnold SC 90	2	90	SC-06015	270,00 €
Allmatic	LC/TC 125 bis 98	3	125	SC-05060	368,00 €	Fresmak	Arnold Twin 125	3	125	SC-05075	649,00 €
Allmatic	LC/TC 160 ab 98	4	160	SC-05063	559,00 €	Fresmak	Arnold Twin 90	2	90	SC-05074	490,00 €
Allmatic	LC/TC 160 bis 98	4	160	SC-05062	559,00 €	Garant	NC 125 (LC)	3	125	SC-05090	368,00 €
Allmatic	LC/TC 200 ab 98	4	160	SC-05065	559,00 €	Garant	NC 125 (TC)	3	125	SC-05091	368,00 €
Allmatic	LC/TC 200 bis 98	4	160	SC-05064	559,00 €	Garant	Xpent 100	3	100	SC-06009	312,00 €
Allmatic	LC/TC 90 ab 98	2	90	SC-05059	270,00 €	Garant	Xpent 125	3	125	SC-06008	368,00 €
Allmatic	LC/TC 90 bis 98	2	90	SC-05058	270,00 €	Goody	125 / M10	3	125	SC-05088	368,00 €
Allmatic	NC 70	2	70	SC-05067	226,00 €	Goody	125 / M12	3	125	SC-05089	368,00 €
Allmatic	Titan 125	3	125	SC-05066	368,00 €	Gressel	C2 125	2	125	SC-06013	312,00 €
Allmatic	Titan 2	3	125	SC-06003	368,00 €	Gressel	C2 80	1	80	SC-06011	247,00 €
Allmatic	T-Rex 125	3	125	SC-05070	368,00 €	Gressel	Centrino 100	2	100	SC-05007	312,00 €
Allmatic	T-Rex 125 xl	3	125	SC-05071	368,00 €	Gressel	Centrinos 65	2	65	SC-05006	215,00 €
Arnold	Arno NC TWIN 125	3	125	SC-05077	649,00 €	Gressel	Duogrip 125	3	125	SC-05001	649,00 €
Arnold	Arno NC TWIN 90	2	90	SC-05076	490,00 €	Gressel	Grepos 5X	3	125	SC-05005	368,00 €
Atorn	5 Achs	3	125	SC-05098	368,00 €	Gressel	Gripos 100	3	100	SC-05002	338,00 €
Atorn	MM-G 125	3	125	SC-05085	368,00 €	Gressel	Gripos 125	3	125	SC-05003	395,00 €
						Gressel	Gripos 160	4	160	SC-05004	559,00 €
						Gressel	Solinos 65	2	65	SC-05008	425,00 €

Info: Unsere SolidCLAMP Grundbacken sind adaptierbar auf die Spannstöcke der angegebenen Hersteller.

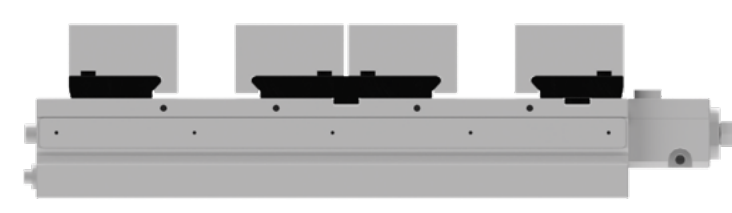
Anwendungsbeispiele:



ZENTRUMSPANNER



EINZELSPANNER



DOPPELSPANNER

SPANNSTOCK HERSTELLER	PASSEND FÜR SPANNSTOCK	SOLIDCLAMP SYSTEM	BACKEN- BREITE (mm)	ARTIKEL- NUMMER	PREIS PRO SATZ	SPANNSTOCK HERSTELLER	PASSEND FÜR SPANNSTOCK	SOLIDCLAMP SYSTEM	BACKEN- BREITE (mm)	ARTIKEL- NUMMER	PREIS PRO SATZ
Hainbuch	DUOK 125	3	125	SC-05079	649,00 €	Röhm	RKK 92 Gr1	2	90	SC-05045	270,00 €
Hainbuch	DUOK 90	2	90	SC-05078	490,00 €	Röhm	RKZ 125	3	125	SC-05044	368,00 €
Hainbuch	SYMOK 125	3	125	SC-05081	368,00 €	Röhm	RKZ-M 125	3	125	SC-06016	368,00 €
Hainbuch	SYMOK 90	2	90	SC-05080	270,00 €	Röhm	RKZ-M 70	2	70	SC-05094	226,00 €
HEMO	ZS75 / 200	3	100	SC-06001	552,00 €	Röhm	RKZ-M 92	2	90	SC-06001	270,00 €
Hilma	CS 80	2	80	SC-05050	249,00 €	Schunk	KSC 125	2	125	SC-06014	312,00 €
Hilma	DS / TS 100	2	100	SC-05048	546,00 €	Schunk	KSC 80	1	80	SC-06010	249,00 €
Hilma	DS / TS 125	3	125	SC-05049	649,00 €	Schunk	KSD 125	3	125	SC-05020	649,00 €
Hilma	KNC 100	3	100	SC-05052	312,00 €	Schunk	KSG 100	3	100	SC-05016	338,00 €
Hilma	KNC 125	3	125	SC-05053	368,00 €	Schunk	KSG 125	3	125	SC-05017	395,00 €
Hilma	KNC 160	4	160	SC-05054	559,00 €	Schunk	KSG 160	4	160	SC-05018	559,00 €
Hilma	SCS 120	3	120	SC-05056	368,00 €	Schunk	KSK 100	2	100	SC-05022	312,00 €
Hilma	SCS 80	2	80	SC-05055	249,00 €	Schunk	KSK 65	2	65	SC-05021	215,00 €
Kesel	Bull 5S	3	125	SC-05095	368,00 €	Schunk	KSO 65	2	65	SC-05023	425,00 €
Kesel	Bull mechanisch	3	125	SC-06005	368,00 €	Schunk	KSX 125	3	125	SC-05024	368,00 €
Kesel	Bull pneumatisch	3	125	SC-06002	368,00 €	Schunk	KS-P/H/F/A 100	1	60	SC-05010	194,00 €
Kesel	NCA 125	3	125	SC-06012	368,00 €	Schunk	KS-P/H/F/A 160 *	2	80	SC-05011	247,00 €
MPL	C-Tec 125/250	3	125	SC-06000	368,00 €	Schunk	KS-P/H/F/A 160 **	2	80	SC-06021	334,00 €
MPL	C-Tec 90/180	2	90	SC-05099	270,00 €	Schunk	KS-P/H/F/A 250 *	3	125	SC-05012	368,00 €
Promat	125	3	125	SC-05086	368,00 €	Schunk	KS-P/H/F/A 250 **	3	125	SC-06023	499,00 €
Promat	160	4	160	SC-05087	559,00 €	SolidCLAMP	VARIO 90/180	2	90	SC-06018	270,00 €
Röhm	KZS 160 *	2	80	SC-05036	249,00 €	SolidCLAMP	VARIO 125/250	3	125	SC-06019	368,00 €
Röhm	KZS 160 **	2	80	SC-06024	334,00 €	SolidCLAMP	VARIO COMPACT 125C	2	125	SC-06020	312,00 €
Röhm	KZS 250 *	3	125	SC-05037	368,00 €	WNT	DSG 125	3	125	SC-05030	649,00 €
Röhm	KZS 250 **	3	125	SC-06025	499,00 €	WNT	ESG 65	2	65	SC-05035	425,00 €
Röhm	NCZ 110	3	125	SC-05046	368,00 €	WNT	H5G 125	3	125	SC-05028	368,00 €
Röhm	NCZ 160	4	160	SC-05047	559,00 €	WNT	NCG 100	3	100	SC-05025	338,00 €
Röhm	RKE 160	4	160	SC-05043	559,00 €	WNT	NCG 125	3	125	SC-05026	395,00 €
Röhm	RKG/RKE 125	3	125	SC-05038	368,00 €	WNT	NCG 160	4	160	SC-05027	559,00 €
						WNT	ZSG mini 100	2	100	SC-05034	312,00 €
						WNT	ZSG mini 65	2	65	SC-05033	215,00 €

Info: Unsere SolidCLAMP Grundbacken sind adaptierbar auf die Spannstöcke der angegebenen Hersteller.

* Grundbacke Standard Ausführung mit Kreuznut

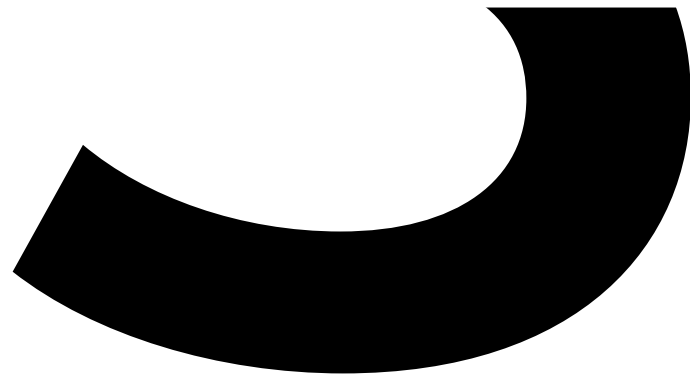
** Grundbacke mit Verzahnung und Langlöcher für zusätzliche Einstellung der Spannweite

* Grundbacke Standard Ausführung mit Kreuznut

** Grundbacke mit Verzahnung und Langlöcher für zusätzliche Einstellung der Spannweite



Für die erste Spannung überzeugen unsere Gripbacken durch ein hohes Maß an Fertigungssicherheit – auch bei schwerster Zerspanung – mit der bekannten SolidCLAMP-Flexibilität.



GRIPBACKEN

Unsere Gripbacken werden vorzugsweise verwendet, um Halbzeuge mit geringster Spannzugabe zu spannen. Dabei setzen sie auf das bekannte SolidCLAMP Backen Schnellwechselsystem. Ausgestattet mit verschiedenen Gripeisten und durch die große Vielfalt an Gripbackenbreiten und -abstufungen, lässt sich nahezu jede Spannaufgabe realisieren.





INFORMATIONEN

ANWENDUNG:

Die Gripbacke wird auf die Grundbacke mit gleicher Systemgröße aufgesetzt. (s. Liste Grundbacken). Vorzugsweise wird diese verwendet, um Halbzeuge mit parallelen Flächen und geringster Spannzugabe sicher zu spannen.

AUSFÜHRUNG:

- Für das SolidCLAMP Backen Schnellwechselsystem
- Das Konzept von Aufnahme, Führung und Verriegelung bietet Ihnen ein Höchstmaß an Fertigungssicherheit
- Gehärteter Einsatzstahl
- Ausgelegt für die SolidCLAMP Gripleisten

VORTEILE:

- Sehr flexibel, da die Gripbacken durch die Grundbacken auf allen bekannten Spannstöcken adaptierbar sind
- Innerhalb der SolidCLAMP Systemgröße können alle Backenbreiten verwendet werden
- Durch schnelles Einwechseln der Gripbacke (in weniger als 30 Sekunden) deutliche Reduzierung der Rüstkosten
- Aufgrund verschiedener Abstufungen der Gripbacke kann der maximale Spannweg von jedem Spannstock vollständig ausgenutzt werden
- Große Vielfalt und viele Kombinationsmöglichkeiten von Backenbreiten und Gripleisten realisieren nahezu jede Spannaufgabe
- Stepdateien von allen Gripbacken zur Darstellung der Spannsituation verfügbar

LIEFERUMFANG:

- 1 Stück Gripbacke inklusive Befestigungsschrauben (Gripleiste ist nicht im Lieferumfang vorhanden, da diese je nach Anwendungsfall ausgewählt werden kann)

INFORMATION:

Die Auswahl der Gripbacken hängt von dem zu spannenden Bauteil und dem Spannhub des Spannstocks ab (s. Abbildung).

Um die gesamte Spannweite des Spannstocks lückenlos ausnutzen zu können, werden je nach Spannhub unterschiedlich viele Gripbacken benötigt (siehe Abbildung 1 + 2).

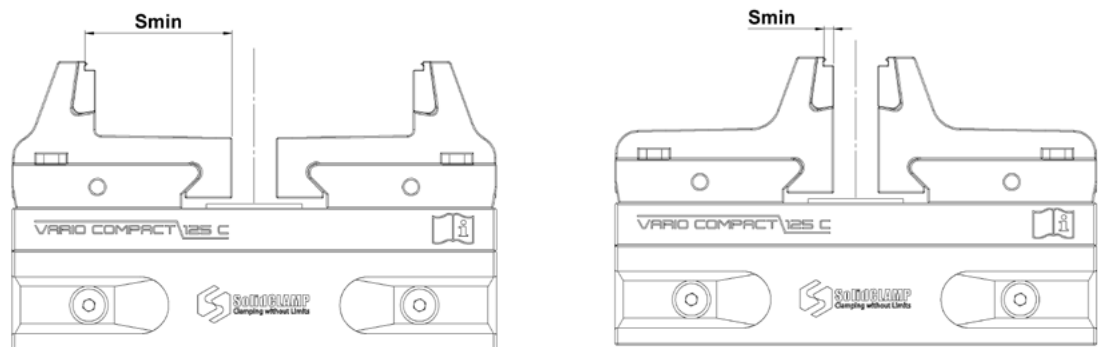


Abbildung 1

ARTIKEL-BEZEICHNUNG	SOLIDCLAMP SYSTEM	BACKEN-BREITE (mm)	MIN. SPANNWEITE PRO BACKE S _{min} (mm)	ARTIKELNUMMER	PREIS PRO STÜCK
Gripbacke	2	80	3	GB-2-080-003-00	79,00 €
Gripbacke	2	80	15	GB-2-080-015-00	79,00 €
Gripbacke	2	80	27	GB-2-080-027-00	79,00 €
Gripbacke	2	80	39	GB-2-080-039-00	79,00 €
Gripbacke	2	80	51	GB-2-080-051-00	79,00 €
Gripbacke	2	125	3	GB-2-125-003-00	86,00 €
Gripbacke	2	125	15	GB-2-125-015-00	86,00 €
Gripbacke	2	125	27	GB-2-125-027-00	86,00 €
Gripbacke	2	125	39	GB-2-125-039-00	86,00 €
Gripbacke	2	125	51	GB-2-125-051-00	86,00 €
Gripbacke	3	80	3	GB-3-080-003-00	130,00 €
Gripbacke	3	80	29	GB-3-080-029-00	130,00 €
Gripbacke	3	80	55	GB-3-080-055-00	130,00 €
Gripbacke	3	80	81	GB-3-080-081-00	130,00 €
Gripbacke	3	125	3	GB-3-125-003-00	179,00 €
Gripbacke	3	125	29	GB-3-125-029-00	179,00 €
Gripbacke	3	125	55	GB-3-125-055-00	179,00 €
Gripbacke	3	125	81	GB-3-125-081-00	179,00 €

Für SolidCLAMP System 2

SPANNHUB	S _{min} = 3mm	S _{min} = 15mm	S _{min} = 27mm	S _{min} = 39mm	S _{min} = 51mm
Ab 26mm	X	X	X	X	X
Ab 50mm	X		X		X
Ab 100mm	X				X

x = benötigte Gripbacke

Für SolidCLAMP System 3

SPANNHUB	S _{min} = 3mm	S _{min} = 29mm	S _{min} = 55mm	S _{min} = 81mm
Ab 26mm	X	X	X	X
Ab 50mm	X	X		X
Ab 100mm	X			X

x = benötigte Gripbacke

$$\text{Spannweite}_{\text{max}} - \text{Spannweite}_{\text{min}} = \text{Spannhub}$$

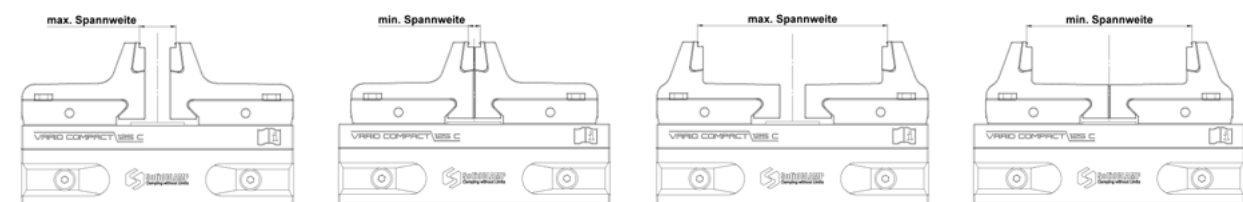


Abbildung 2

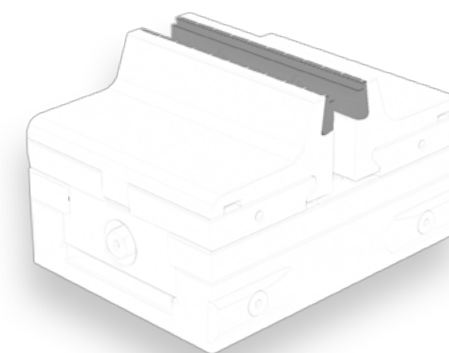


Für jeden Anwendungsfall spannen unsere Gripleisten mit verschiedenen Verzahnungen zuverlässig Ihre Halbzeuge. Diese sind extrem stoß- und verschleißfest durch elektrogeschmolzenen Werkzeugstahl.



GRIPLEISTEN

Unsere Gripleisten werden in die SolidCLAMP Gripbacke eingesetzt, um Halbzeuge mit geringster Spannzugabe zu spannen. Zentriert über eine Nut- Federverbindung und fixiert über eine Schraubverbindung, bieten die Gripleisten mit ihren unterschiedlichen Verzahnungen - von fein über grob bis hin zu LANG-kompatibel - für jede Spannaufgabe den richtigen Halt.



INFORMATIONEN

ANWENDUNG:

Die Gripleiste wird auf die SolidCLAMP Gripbacke aufgesetzt. Zentriert über eine Nut- Federverbindung und fixiert mit Schraubverbindung. Vorzugsweise wird diese verwendet, um Halbzeuge mit parallelen Flächen und geringster Spannzugabe zu spannen.

AUSFÜHRUNG:

- Für die Gripbacke von dem SolidCLAMP Backen Schnellwechselsystem
- Spanntiefe/ Spannstufe 3mm
- Das Konzept von Aufnahme, Führung und Verriegelung bietet Ihnen ein Höchstmaß an Fertigungssicherheit
- Aus speziellem elektrogeschmolzenem Werkzeugstahl hergestellt und gehärtet lassen sich Werkstoffe bis $1200 \frac{N}{mm^2}$ sicher spannen

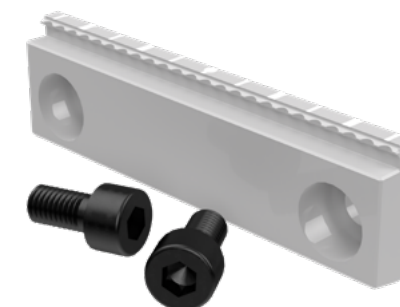
VORTEILE:

- Optimales Spannen von unterschiedlichsten Werkstoffen durch unterschiedliche Verzahnungen der Gripleiste
- Gelaserte Skala für schnelles Handling
- Durch den besonderen Werkstoff extrem stoß- und verschleißfest

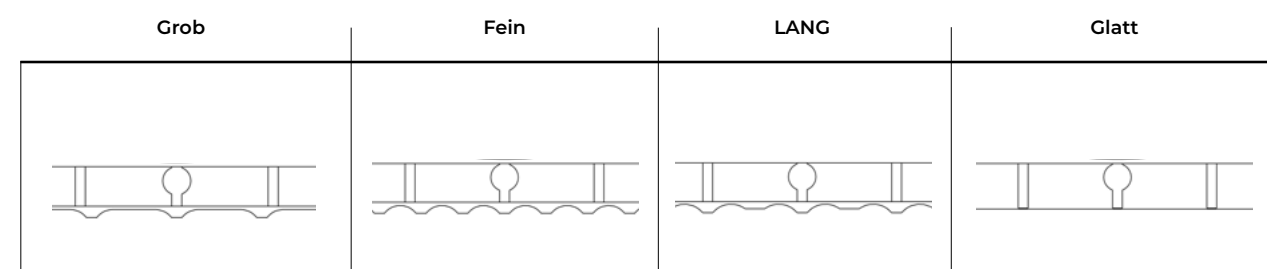
LIEFERUMFANG:

- 1 Stück Gripleiste inklusive Befestigungsschrauben

ARTIKEL-BEZEICHNUNG	GRIPLEISTEN-BREITE (mm)	SPANNTIEFE/-STUFE (mm)	VERZAH-NUNG	ARTIKELNUMMER	PREIS PRO STÜCK
Gripleiste	80	3	grob	GL-x234-080-03-GR-00	72,00 €
Gripleiste	80	3	fein	GL-x234-080-03-FE-00	72,00 €
Gripleiste	80	3	LANG	GL-x234-080-03-LA-00	72,00 €
Gripleiste	80	3	glatt	GL-x234-080-03-GL-00	72,00 €
Gripleiste	125	3	grob	GL-x234-125-03-GR-00	103,00 €
Gripleiste	125	3	fein	GL-x234-125-03-FE-00	103,00 €
Gripleiste	125	3	LANG	GL-x234-125-03-LA-00	103,00 €
Gripleiste	125	3	glatt	GL-x234-125-03-GL-00	103,00 €

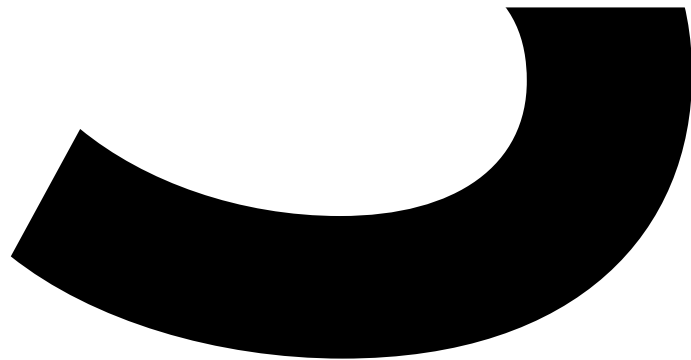


VERZÄHNUNGSARTEN



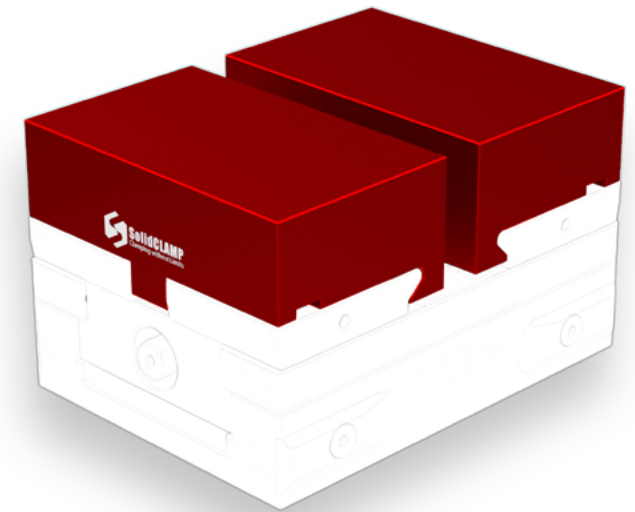


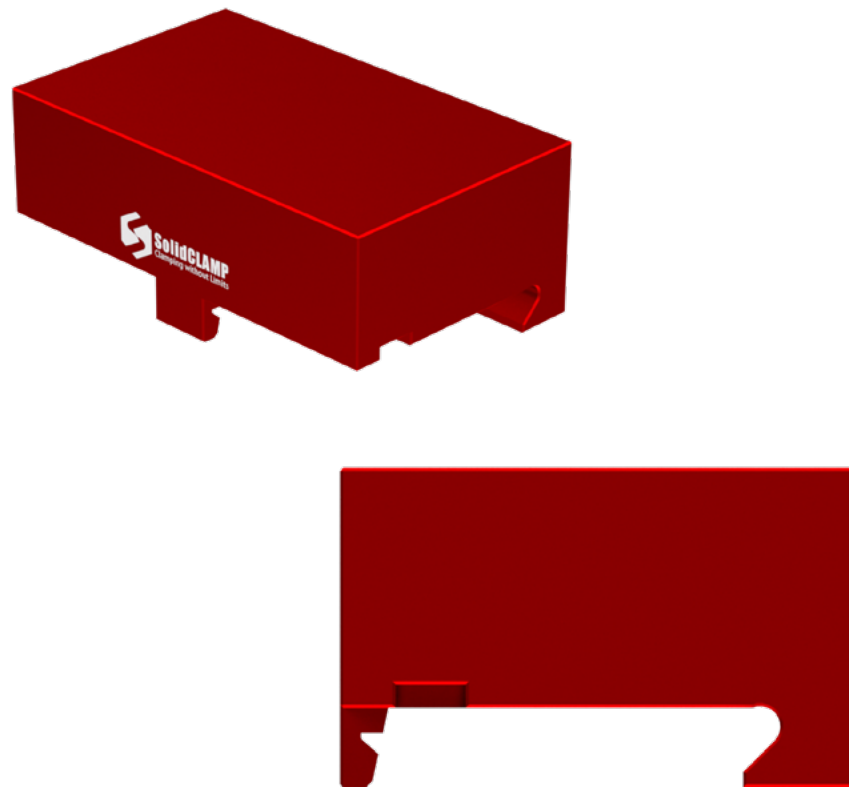
Konturgenaues Spannen und individuelle Spannlösungen, bieten unsere weichen Aufsatzbacken. Direktes Einbringen von Anschlägen und Beseitigen von Störkonturen gepaart mit der hohen Flexibilität des Backen Schnellwechselsystems.



WEICHE AUFSATZBACKEN

Unsere weichen Aufsatzbacken werden durch das patentierte Backen Schnellwechselsystem auf die Grundbacken aufgeklickt. Durch individuelle Ausfräsungen ergeben sich konturgenaue Spannungen der Bauteile ohne Spannabdrücke, oder auch integrierte Anschläge und Mehrfachspannungen. Wählbar aus Aluminium oder Stahl bietet unser großes Portfolio an Backenbreiten für jede Anforderung die richtige Lösung.





INFORMATIONEN

ANWENDUNG:

Die weichen Aufsatzbacken werden auf die Grundbacken mit gleicher Systemgröße aufgesetzt (s. Liste Grundbacken). Vorzugsweise werden mit den weichen Aufsatzbacken Bauteile gespannt, die keine Spannabdrücke bekommen dürfen.

AUSFÜHRUNG:

- Für das SolidCLAMP Backen Schnellwechselsystem
- Das Konzept von Aufnahme, Führung und Verriegelung bietet Ihnen ein Höchstmaß an Fertigungssicherheit und Genauigkeit
- Aus Aluminium und Einsatzstahl mit und ohne Oberflächenbehandlung
- Lieferbar in zwei Höhen, um jede Einspanntiefe zu ermöglichen

VORTEILE:

- Sehr flexibel, da die Aufsatzbacken durch die Grundbacken auf allen bekannten Spannstöcken adaptierbar ist
- Durch schnelles Einwechseln der weichen Aufsatzbacke (in weniger als 30 Sekunden) deutliche Reduzierung der Rüstkosten
- Große Vielfalt und viele Kombinationsmöglichkeiten der Backenbreiten
- Durch die Möglichkeit der individuellen Anpassung in der Bearbeitungsmaschine sind keine Grenzen gesetzt
- Ausfräsung der zu spannenden Bauteilgeometrie
- Kombination mit den SolidCLAMP Gripeinsätzen, um auch Rohteile mit z.B. runden oder ovalen Bauteilgeometrien zu spannen
- Anschlagskanten direkt in die weichen Aufsatzbacken einbringen
Und noch vieles mehr möglich

LIEFERUMFANG:

- 1 Stück weiche Aufsatzbacke

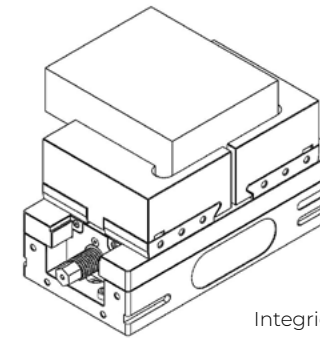
SYSTEMGRÖSSEN

INFORMATION:

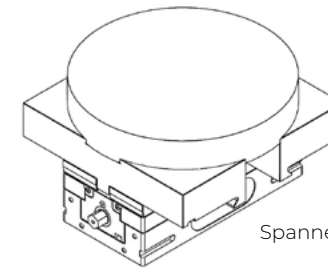
- Die Systemgröße ist bereits für jeden Spannstock konstruktiv von uns über die Grundbacken festgelegt
- Welcher Spannstock welche Systemgröße besitzt, geht aus der Liste der Grundbacken hervor
- Für jede Systemgröße gibt es eine große Auswahl an unterschiedlichen Backenbreiten (B)
- Für jede Systemgröße gibt es weiche Aufsatzbacken in zwei verschiedenen Höhen

SYSTEMGRÖSSE	1	2	3	4
Lieferbare Backenbreite (B) (mm)	40-80	65-180	80-250	80-400
Standard Ausführung				
Hohe Ausführung				
Backenbreite				

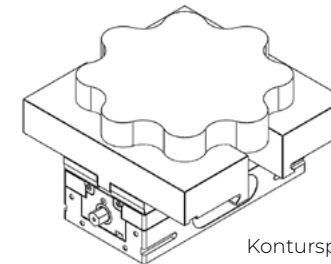
ANWENDUNGSBEISPIELE:



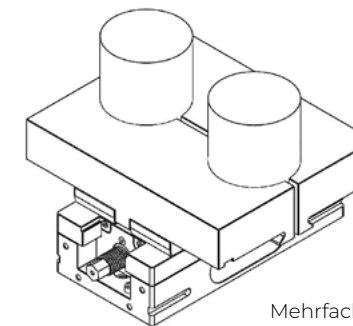
Integrierter Anschlag



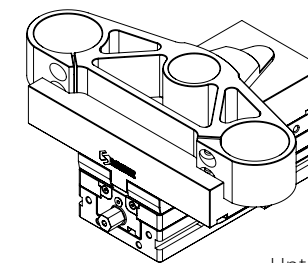
Spannen von runden Teilen



Konturspannung



Mehrfachspannung



Unterschiedliche Backenbreiten

AUFSATZBACKEN ALU UND STAHL
STANDARD AUSFÜHRUNG

ARTIKEL	MATERIAL	SOLIDCLAMP SYSTEM	BACKEN-BREITE (mm)	ARTIKELNR OHNE OF*	PREIS / STÜCK OHNE OF*	ARTIKELNR ROT ELOXIERT	PREIS / STÜCK ROT ELOXIERT	ARTIKEL	MATERIAL	SOLIDCLAMP SYSTEM	BACKEN-BREITE (mm)	ARTIKELNR OHNE OF*	PREIS / STÜCK OHNE OF*	ARTIKELNR BRÜNIERT	PREIS / STÜCK BRÜNIERT
Aufsatzbacke	Alu	1	40	1-040-AL-N	20,73 €	1-040-AL-R	25,04 €	Aufsatzbacke	Stahl	1	40	1-040-ST-N	25,04 €	1-040-ST-B	27,28 €
Aufsatzbacke	Alu	1	60	1-060-AL-N	24,27 €	1-060-AL-R	30,52 €	Aufsatzbacke	Stahl	1	60	1-060-ST-N	27,96 €	1-060-ST-B	30,93 €
Aufsatzbacke	Alu	1	80	1-080-AL-N	27,81 €	1-080-AL-R	35,71 €	Aufsatzbacke	Stahl	1	80	1-080-ST-N	30,89 €	1-080-ST-B	34,57 €
Aufsatzbacke	Alu	2	65	2-065-AL-N	35,18 €	2-065-AL-R	42,07 €	Aufsatzbacke	Stahl	2	65	2-065-ST-N	44,25 €	2-065-ST-B	50,01 €
Aufsatzbacke	Alu	2	70	2-070-AL-N	37,21 €	2-070-AL-R	44,64 €	Aufsatzbacke	Stahl	2	70	2-070-ST-N	46,05 €	2-070-ST-B	52,15 €
Aufsatzbacke	Alu	2	80	2-080-AL-N	41,21 €	2-080-AL-R	49,29 €	Aufsatzbacke	Stahl	2	80	2-080-ST-N	49,69 €	2-080-ST-B	56,51 €
Aufsatzbacke	Alu	2	90	2-090-AL-N	44,45 €	2-090-AL-R	54,32 €	Aufsatzbacke	Stahl	2	90	2-090-ST-N	52,36 €	2-090-ST-B	59,93 €
Aufsatzbacke	Alu	2	100	2-100-AL-N	47,88 €	2-100-AL-R	57,75 €	Aufsatzbacke	Stahl	2	100	2-100-ST-N	55,43 €	2-100-ST-B	63,72 €
Aufsatzbacke	Alu	2	125	2-125-AL-N	55,11 €	2-125-AL-R	67,99 €	Aufsatzbacke	Stahl	2	125	2-125-ST-N	61,50 €	2-125-ST-B	71,60 €
Aufsatzbacke	Alu	2	160	2-160-AL-N	64,37 €	2-160-AL-R	79,63 €	Aufsatzbacke	Stahl	2	160	2-160-ST-N	69,18 €	2-160-ST-B	81,80 €
Aufsatzbacke	Alu	2	180	2-180-AL-N	70,34 €	2-180-AL-R	89,19 €	Aufsatzbacke	Stahl	2	180	2-180-ST-N	74,17 €	2-180-ST-B	88,22 €
Aufsatzbacke	Alu	3	80	3-080-AL-N	53,14 €	3-080-AL-R	63,01 €	Aufsatzbacke	Stahl	3	80	3-080-ST-N	56,30 €	3-080-ST-B	66,09 €
Aufsatzbacke	Alu	3	90	3-090-AL-N	57,05 €	3-090-AL-R	68,20 €	Aufsatzbacke	Stahl	3	90	3-090-ST-N	62,27 €	3-090-ST-B	73,15 €
Aufsatzbacke	Alu	3	100	3-100-AL-N	61,79 €	3-100-AL-R	74,66 €	Aufsatzbacke	Stahl	3	100	3-100-ST-N	68,24 €	3-100-ST-B	80,21 €
Aufsatzbacke	Alu	3	125	3-125-AL-N	72,23 €	3-125-AL-R	87,49 €	Aufsatzbacke	Stahl	3	125	3-125-ST-N	78,95 €	3-125-ST-B	93,63 €
Aufsatzbacke	Alu	3	140	3-140-AL-N	78,77 €	3-140-AL-R	97,62 €	Aufsatzbacke	Stahl	3	140	3-140-ST-N	86,10 €	3-140-ST-B	102,40 €
Aufsatzbacke	Alu	3	160	3-160-AL-N	86,72 €	3-160-AL-R	105,57 €	Aufsatzbacke	Stahl	3	160	3-160-ST-N	94,48 €	3-160-ST-B	112,96 €
Aufsatzbacke	Alu	3	180	3-180-AL-N	94,66 €	3-180-AL-R	119,44 €	Aufsatzbacke	Stahl	3	180	3-180-ST-N	102,81 €	3-180-ST-B	123,44 €
Aufsatzbacke	Alu	3	200	3-200-AL-N	103,70 €	3-200-AL-R	128,48 €	Aufsatzbacke	Stahl	3	200	3-200-ST-N	112,09 €	3-200-ST-B	134,90 €
Aufsatzbacke	Alu	3	225	3-225-AL-N	113,25 €	3-225-AL-R	150,06 €	Aufsatzbacke	Stahl	3	225	3-225-ST-N	121,65 €	3-225-ST-B	147,17 €
Aufsatzbacke	Alu	3	250	3-250-AL-N	122,74 €	3-250-AL-R	159,55 €	Aufsatzbacke	Stahl	3	250	3-250-ST-N	131,47 €	3-250-ST-B	159,69 €
Aufsatzbacke	Alu	4	80	4-080-AL-N	82,98 €	4-080-AL-R	98,25 €	Aufsatzbacke	Stahl	4	80	4-080-ST-N	82,89 €	4-080-ST-B	97,29 €
Aufsatzbacke	Alu	4	100	4-100-AL-N	94,28 €	4-100-AL-R	113,13 €	Aufsatzbacke	Stahl	4	100	4-100-ST-N	92,60 €	4-100-ST-B	110,27 €
Aufsatzbacke	Alu	4	125	4-125-AL-N	108,16 €	4-125-AL-R	132,93 €	Aufsatzbacke	Stahl	4	125	4-125-ST-N	104,19 €	4-125-ST-B	125,98 €
Aufsatzbacke	Alu	4	160	4-160-AL-N	129,24 €	4-160-AL-R	166,05 €	Aufsatzbacke	Stahl	4	160	4-160-ST-N	123,04 €	4-160-ST-B	150,57 €
Aufsatzbacke	Alu	4	200	4-200-AL-N	151,82 €	4-200-AL-R	188,63 €	Aufsatzbacke	Stahl	4	200	4-200-ST-N	142,57 €	4-200-ST-B	176,68 €
Aufsatzbacke	Alu	4	250	4-250-AL-N	179,13 €	4-250-AL-R	233,89 €	Aufsatzbacke	Stahl	4	250	4-250-ST-N	165,45 €	4-250-ST-B	207,78 €
Aufsatzbacke	Alu	4	300	4-300-AL-N	215,16 €	4-300-AL-R	278,90 €	Aufsatzbacke	Stahl	4	300	4-300-ST-N	202,14 €	4-300-ST-B	252,69 €
Aufsatzbacke	Alu	4	400	4-400-AL-N	274,16 €	4-400-AL-R	346,87 €	Aufsatzbacke	Stahl	4	400	4-400-ST-N	255,53 €	4-400-ST-B	322,52 €

Die Preise verstehen sich netto per Einheit zuzüglich gesetzlicher MwSt.
 Sonstige Bedingungen gemäß Vereinbarung.

INFORMATION:

*OF = Oberflächenbehandlung

Die Aufsatzbacken können ohne OF verwendet werden (erheblich kostengünstiger).

AUFSATZBACKEN ALU UND STAHL

HOHE AUSFÜHRUNG

ARTIKEL	MATERIAL	SOLIDCLAMP SYSTEM	BACKEN-BREITE (mm)	ARTIKELNR OHNE OF*	PREIS / STÜCK OHNE OF*	ARTIKELNR ROT ELOXIERT	PREIS / STÜCK ROT ELOXIERT	ARTIKEL	MATERIAL	SOLIDCLAMP SYSTEM	BACKEN-BREITE (mm)	ARTIKELNR OHNE OF*	PREIS / STÜCK OHNE OF*	ARTIKELNR BRÜNIERT	PREIS / STÜCK BRÜNIERT
Aufsatzbacke	Alu	1	40	1-040-AL-N-H	22,82 €	1-040-AL-R-H	Auf Anfrage	Aufsatzbacke	Stahl	1	40	1-040-ST-N-H	25,50 €	1-040-ST-B-H	Auf Anfrage
Aufsatzbacke	Alu	1	60	1-060-AL-N-H	26,90 €	1-060-AL-R-H	Auf Anfrage	Aufsatzbacke	Stahl	1	60	1-060-ST-N-H	28,99 €	1-060-ST-B-H	Auf Anfrage
Aufsatzbacke	Alu	1	80	1-080-AL-N-H	31,17 €	1-080-AL-R-H	Auf Anfrage	Aufsatzbacke	Stahl	1	80	1-080-ST-N-H	32,48 €	1-080-ST-B-H	Auf Anfrage
Aufsatzbacke	Alu	2	65	2-065-AL-N-H	44,50 €	2-065-AL-R-H	Auf Anfrage	Aufsatzbacke	Stahl	2	65	2-065-ST-N-H	55,18 €	2-065-ST-B-H	Auf Anfrage
Aufsatzbacke	Alu	2	70	2-070-AL-N-H	47,49 €	2-070-AL-R-H	Auf Anfrage	Aufsatzbacke	Stahl	2	70	2-070-ST-N-H	57,66 €	2-070-ST-B-H	Auf Anfrage
Aufsatzbacke	Alu	2	80	2-080-AL-N-H	53,03 €	2-080-AL-R-H	Auf Anfrage	Aufsatzbacke	Stahl	2	80	2-080-ST-N-H	62,62 €	2-080-ST-B-H	Auf Anfrage
Aufsatzbacke	Alu	2	90	2-090-AL-N-H	57,33 €	2-090-AL-R-H	Auf Anfrage	Aufsatzbacke	Stahl	2	90	2-090-ST-N-H	66,35 €	2-090-ST-B-H	Auf Anfrage
Aufsatzbacke	Alu	2	100	2-100-AL-N-H	62,26 €	2-100-AL-R-H	Auf Anfrage	Aufsatzbacke	Stahl	2	100	2-100-ST-N-H	70,26 €	2-100-ST-B-H	Auf Anfrage
Aufsatzbacke	Alu	2	125	2-125-AL-N-H	72,62 €	2-125-AL-R-H	Auf Anfrage	Aufsatzbacke	Stahl	2	125	2-125-ST-N-H	78,90 €	2-125-ST-B-H	Auf Anfrage
Aufsatzbacke	Alu	2	160	2-160-AL-N-H	86,53 €	2-160-AL-R-H	Auf Anfrage	Aufsatzbacke	Stahl	2	160	2-160-ST-N-H	90,08 €	2-160-ST-B-H	Auf Anfrage
Aufsatzbacke	Alu	2	180	2-180-AL-N-H	95,08 €	2-180-AL-R-H	Auf Anfrage	Aufsatzbacke	Stahl	2	180	2-180-ST-N-H	97,04 €	2-180-ST-B-H	Auf Anfrage
Aufsatzbacke	Alu	3	80	3-080-AL-N-H	71,83 €	3-080-AL-R-H	Auf Anfrage	Aufsatzbacke	Stahl	3	80	3-080-ST-N-H	73,88 €	3-080-ST-B-H	Auf Anfrage
Aufsatzbacke	Alu	3	90	3-090-AL-N-H	77,80 €	3-090-AL-R-H	Auf Anfrage	Aufsatzbacke	Stahl	3	90	3-090-ST-N-H	81,94 €	3-090-ST-B-H	Auf Anfrage
Aufsatzbacke	Alu	3	100	3-100-AL-N-H	84,77 €	3-100-AL-R-H	Auf Anfrage	Aufsatzbacke	Stahl	3	100	3-100-ST-N-H	90,00 €	3-100-ST-B-H	Auf Anfrage
Aufsatzbacke	Alu	3	125	3-125-AL-N-H	100,36 €	3-125-AL-R-H	Auf Anfrage	Aufsatzbacke	Stahl	3	125	3-125-ST-N-H	104,97 €	3-125-ST-B-H	Auf Anfrage
Aufsatzbacke	Alu	3	140	3-140-AL-N-H	110,04 €	3-140-AL-R-H	Auf Anfrage	Aufsatzbacke	Stahl	3	140	3-140-ST-N-H	114,96 €	3-140-ST-B-H	Auf Anfrage
Aufsatzbacke	Alu	3	160	3-160-AL-N-H	122,48 €	3-160-AL-R-H	Auf Anfrage	Aufsatzbacke	Stahl	3	160	3-160-ST-N-H	126,63 €	3-160-ST-B-H	Auf Anfrage
Aufsatzbacke	Alu	3	180	3-180-AL-N-H	134,67 €	3-180-AL-R-H	Auf Anfrage	Aufsatzbacke	Stahl	3	180	3-180-ST-N-H	138,55 €	3-180-ST-B-H	Auf Anfrage
Aufsatzbacke	Alu	3	200	3-200-AL-N-H	147,74 €	3-200-AL-R-H	Auf Anfrage	Aufsatzbacke	Stahl	3	200	3-200-ST-N-H	151,34 €	3-200-ST-B-H	Auf Anfrage
Aufsatzbacke	Alu	3	225	3-225-AL-N-H	162,46 €	3-225-AL-R-H	Auf Anfrage	Aufsatzbacke	Stahl	3	225	3-225-ST-N-H	165,18 €	3-225-ST-B-H	Auf Anfrage
Aufsatzbacke	Alu	3	250	3-250-AL-N-H	177,12 €	3-250-AL-R-H	Auf Anfrage	Aufsatzbacke	Stahl	3	250	3-250-ST-N-H	179,27 €	3-250-ST-B-H	Auf Anfrage
Aufsatzbacke	Alu	4	80	4-080-AL-N-H	100,91 €	4-080-AL-R-H	Auf Anfrage	Aufsatzbacke	Stahl	4	80	4-080-ST-N-H	102,83 €	4-080-ST-B-H	Auf Anfrage
Aufsatzbacke	Alu	4	100	4-100-AL-N-H	116,36 €	4-100-AL-R-H	Auf Anfrage	Aufsatzbacke	Stahl	4	100	4-100-ST-N-H	115,80 €	4-100-ST-B-H	Auf Anfrage
Aufsatzbacke	Alu	4	125	4-125-AL-N-H	134,91 €	4-125-AL-R-H	Auf Anfrage	Aufsatzbacke	Stahl	4	125	4-125-ST-N-H	131,23 €	4-125-ST-B-H	Auf Anfrage
Aufsatzbacke	Alu	4	160	4-160-AL-N-H	163,27 €	4-160-AL-R-H	Auf Anfrage	Aufsatzbacke	Stahl	4	160	4-160-ST-N-H	155,77 €	4-160-ST-B-H	Auf Anfrage
Aufsatzbacke	Alu	4	200	4-200-AL-N-H	193,99 €	4-200-AL-R-H	Auf Anfrage	Aufsatzbacke	Stahl	4	200	4-200-ST-N-H	181,71 €	4-200-ST-B-H	Auf Anfrage
Aufsatzbacke	Alu	4	250	4-250-AL-N-H	231,03 €	4-250-AL-R-H	Auf Anfrage	Aufsatzbacke	Stahl	4	250	4-250-ST-N-H	212,37 €	4-250-ST-B-H	Auf Anfrage
Aufsatzbacke	Alu	4	300	4-300-AL-N-H	278,24 €	4-300-AL-R-H	Auf Anfrage	Aufsatzbacke	Stahl	4	300	4-300-ST-N-H	258,70 €	4-300-ST-B-H	Auf Anfrage
Aufsatzbacke	Alu	4	400	4-400-AL-N-H	357,97 €	4-400-AL-R-H	Auf Anfrage	Aufsatzbacke	Stahl	4	400	4-400-ST-N-H	328,93 €	4-400-ST-B-H	Auf Anfrage

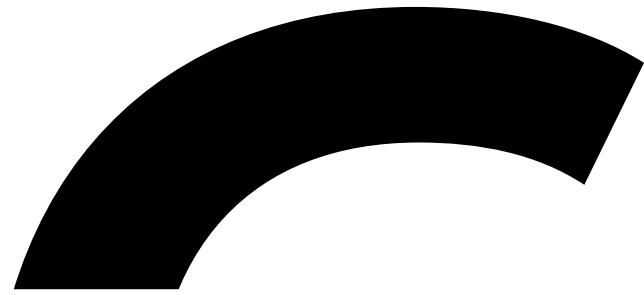
Die Preise verstehen sich netto per Einheit zuzüglich gesetzlicher MwSt.
Sonstige Bedingungen gemäß Vereinbarung.

Das Aufsatzbackenprogramm „Hohe Ausführung“ wird vollständig erst ab Ende 2022 lieferbar sein und wird sich bis dahin laufend erweitern. Aktuelle Lieferfähigkeit auf Anfrage.

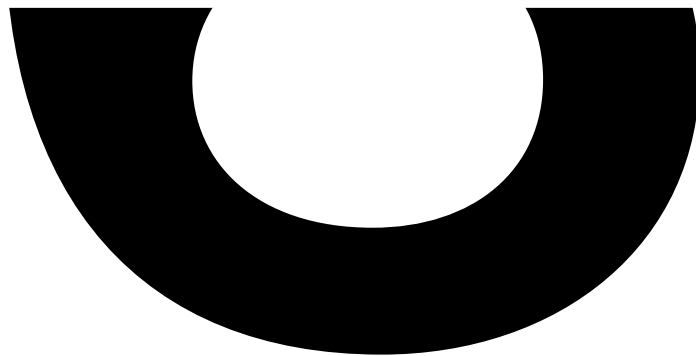
INFORMATION:

*OF = Oberflächenbehandlung

Die Aufsatzbacken können ohne OF verwendet werden (erheblich kostengünstiger).

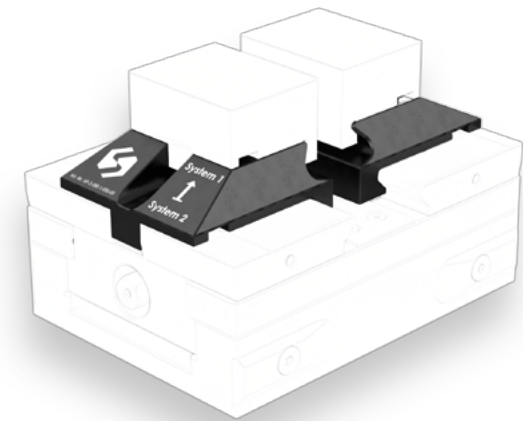


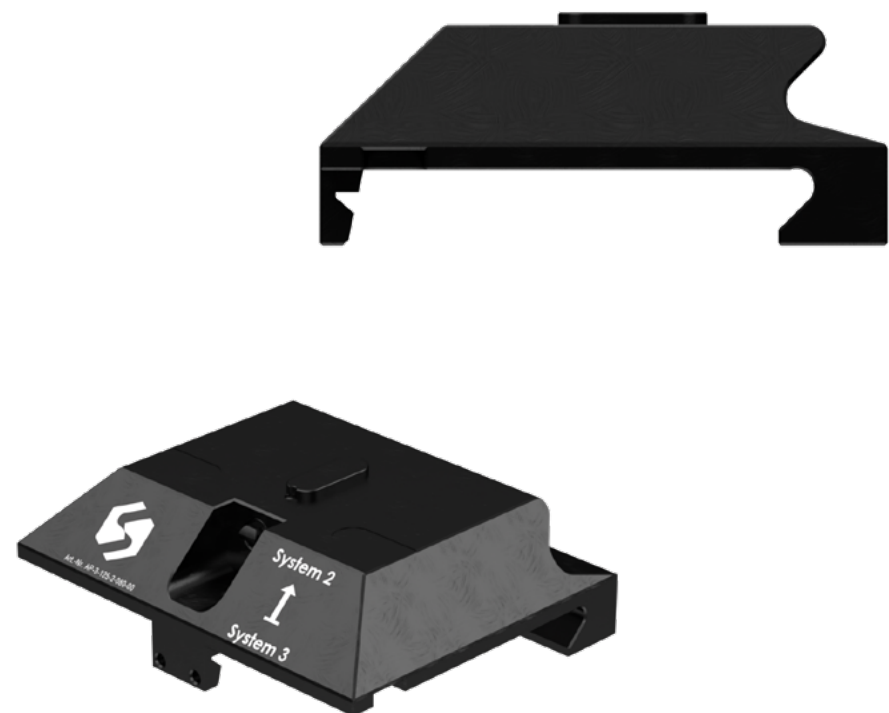
Weitere Freiheiten gewähren unsere Adapterplatten. Die Reduzierung der Systemgröße erhöht die Zugänglichkeiten und erweitert die Möglichkeiten einer sicheren Spannung.



ADAPTERPLATTEN

Unsere Adapterplatten für das SolidCLAMP Backen Schnellwechselsystem ermöglichen eine Reduzierung der Systemgröße unserer Grundbacken. Sie werden durch das patentierte Backen Schnellwechselsystem auf die Grundbacken aufgeklickt und erlauben so, kleinere Systemgrößen der Grip-/ oder Aufsatzbacken zu verwenden. Durch ihr schlankes Design ergeben sich damit noch größere Freiheitsgrade und ganz neue Möglichkeiten bei der Mehrseitenbearbeitung.





INFORMATIONEN

ANWENDUNG:

Die Adapterplatte wird auf die Grundbacke mit gleicher Systemgröße aufgesetzt (siehe Liste Grundbacken). Vorzugsweise wird diese verwendet, um bessere Werkzeugzugänglichkeiten zu erreichen.

AUSFÜHRUNG:

- Für das SolidCLAMP Backen Schnellwechselsystem
- Das Konzept von Aufnahme, Führung und Verriegelung bietet Ihnen ein Höchstmaß an Fertigungssicherheit
- Gehärteter Einsatzstahl
- Ausgelegt für alle SolidCLAMP Aufsatzbacken (einschließlich Gripbacken) der angegebenen Systemgrößen

VORTEILE:

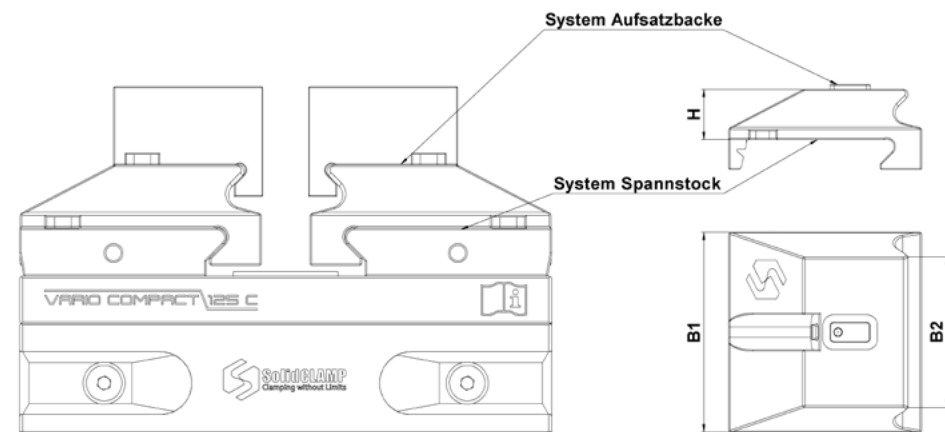
- Sehr flexibel, da die Adapterplatten durch die Grundbacken auf allen bekannten Spannstöcken adaptierbar sind.
- Durch schnelles Einwechseln der Adapterplatte (in weniger als 30 Sekunden) deutliche Reduzierung der Rüstkosten
- Maximierung der Zugänglichkeiten vor allem für 5-Achs-Bearbeitung
- Kostenreduzierung durch Verkleinerung auf die nächst kleinere Systemgröße

LIEFERUMFANG:

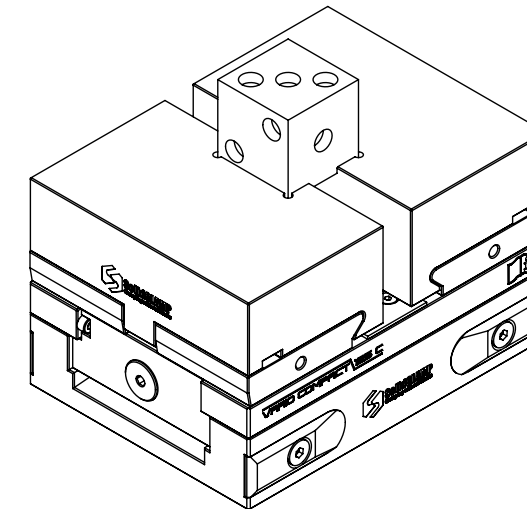
- 1 Stück Adapterplatte

INFORMATION:

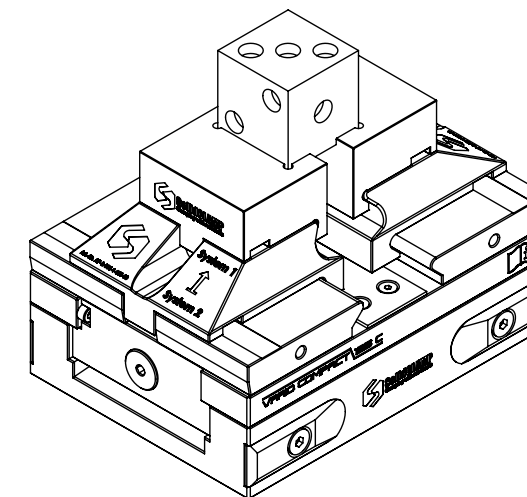
Die Auswahl der Adapterplatten hängt von der Systemgröße des Spannstocks ab.



Beispielabbildung

ANWENDUNGSBEISPIEL:

Spannsituation ohne Adapterplatten



Spannsituation mit Adapterplatten

ARTIKEL- BEZEICHNUNG	SYSTEMGRÖSSE SPANNSTOCK	SYSTEMGRÖSSE AUFSATZBACKE	B1 (mm)	B2 (mm)	H (mm)	ARTIKEL- NUMMER	PREIS PRO STÜCK
Adapterplatte	2	1	80	60	20	AP-2-080-1-060-00	142,-€
Adapterplatte	3	2	125	90	25	AP-3-125-2-090-00	184,-€
Adapterplatte	4	3	160	125	30	AP-4-160-3-125-00	279,-€

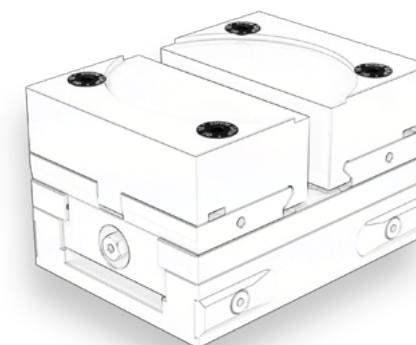


Konturgenaues Spannen mit höchster Haltekraft, ermöglichen unsere patentierten Gripeinsätze. Geringste Spanntiefen sind auch bei komplizierten Konturen problemlos möglich.



GRYPEINSÄTZE

Unsere Gripeinsätze verbinden die Vorteile einer formgetreuen mit einer kraftschlüssigen Spannung. Eingbracht in weiche Aufsatzbacken bieten die verschleißfesten und gehärteten Gripeinsätze ein Höchstmaß an Präzision und Sicherheit für das Spannen Ihrer individuellen Geometrien und das bei geringsten Spanntiefen.



INFORMATIONEN

ANWENDUNG:

Mittels unseres patentierten Gripeinsatz-Systems lassen sich optimal runde oder ovale Rohteile spannen. Dieses System ist für unser SolidCLAMP Backenschnellwechselsystem optimiert.

Die genauen Einschraubpositionen der Gripschrauben lassen sich anhand unseres kostenlosen Griprechners einfach ermitteln. Dieser ist zu finden unter www.solidclamp.de/griprechner

AUSFÜHRUNG:

- Für das SolidCLAMP Backen Schnellwechselsystem
- Aus Vergütungsstahl gefertigt und anschließend gehärtet

VORTEILE:

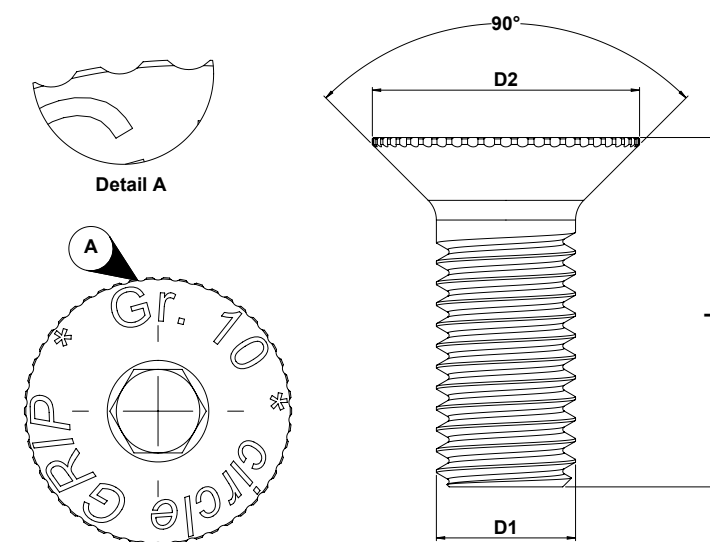
- Durch die vielen Kombinationsmöglichkeiten entsteht eine maximale Flexibilität in Verbindung mit unseren weichen Aufsatzbacken
- Durch die Kombination einer umschließenden Spannkontur mit zusätzlicher eingreifender Gripeinsätze entstehen enorme Haltekräfte bei geringsten Spanntiefen und zusätzlich sehr gute Dämpfung der Schwingungen bei der Bearbeitung und somit hohe Oberflächenqualität und Werkzeugstandzeit
- Spannen von unterschiedlichsten Geometrien
- Dauerhafte Präzision in der Zerspanung durch verschleißfeste Ausführung

LIEFERUMFANG:

- 1 Stück Gripeinsatz

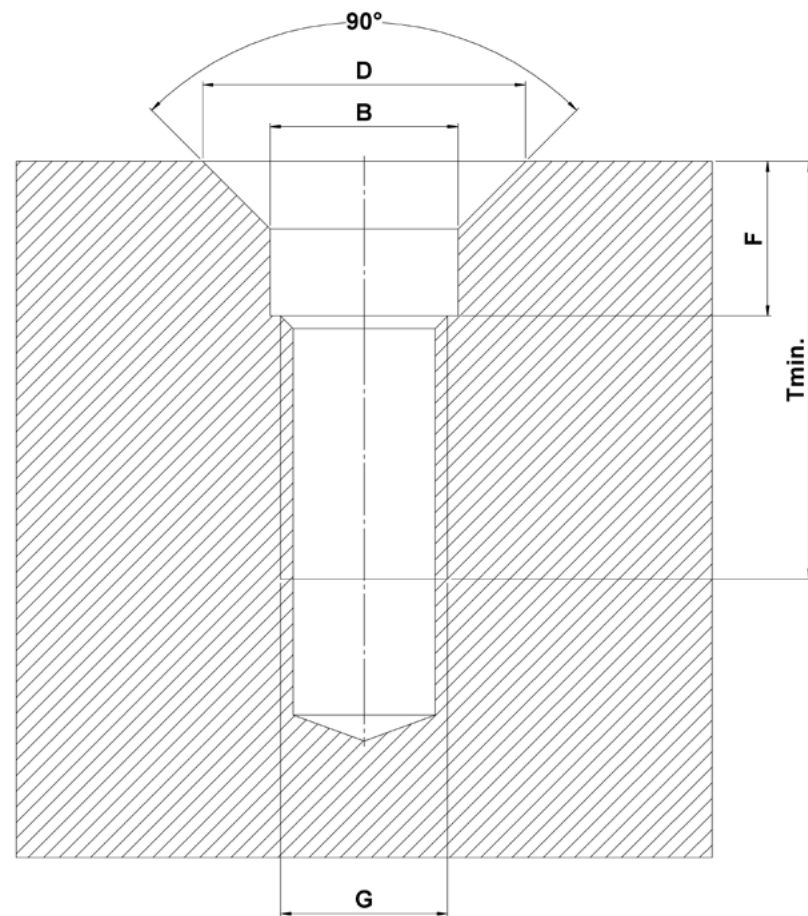


ARTIKELBEZEICHNUNG	GRÖSSE	ARTIKELNUMMER	PREIS PRO STÜCK
Gripeinsatz	M4x8	GE-M4-08-00	4,70 €
Gripeinsatz	M5x10	GE-M5-10-00	5,97 €
Gripeinsatz	M6x12	GE-M6-12-00	8,15 €
Gripeinsatz	M8x16	GE-M8-16-00	10,00 €
Gripeinsatz	M10x20	GE-M10-20-00	11,94 €
Gripeinsatz	M12x24	GE-M12-24-00	15,38 €



GRÖSSE	D1 (mm)	D2 (mm)	L (mm)
M4x8	M4	7,5	8
M5x10	M5	9,4	10
M6x12	M6	11,3	12
M8x16	M8	15,2	16
M10x20	M10	19,2	20
M12x24	M12	23,1	24

DETAILINFORMATIONEN FÜR DEN EINBAU DER GRIPEINSÄTZE



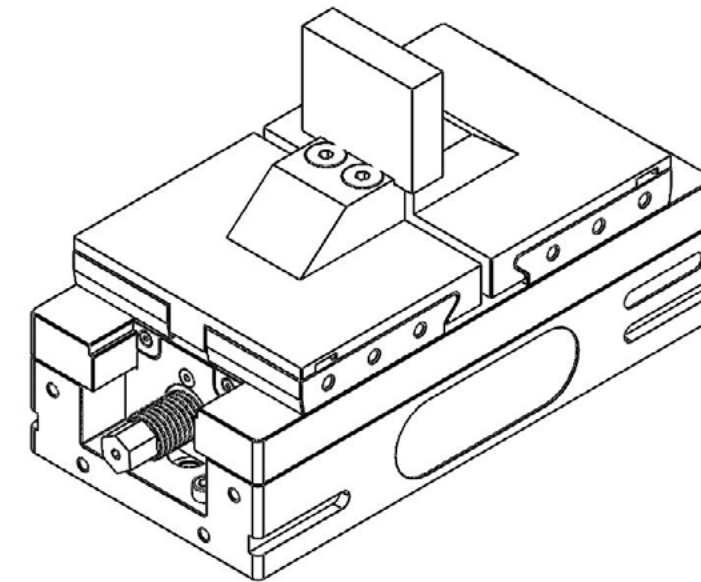
HINWEIS:

Der Gripeinsatz muss nach dem Einschrauben bündig bis minimal versenkt zur Oberkante der Backe eingelassen sein.

GRÖSSE	G (mm)	D (mm)	B (mm)	F (mm)	T (mm)	DREHMOMENT (Nm)
M4x8	M4	8,2 + 0,4	4,5	3,9 + 0,2	10	1,8
M5x10	M5	10,2 + 0,4	5,5	4,9 + 0,25	13	3,6
M6x12	M6	12,6 + 0,4	6,6	6,0 + 0,3	15	6
M8x16	M8	16,4 + 0,4	9	7,7 + 0,4	20	15
M10x20	M10	19,0 + 0,4	11	9,0 + 0,5	25	30
M12x24	M12	23,0 + 0,4	13,5	10,8 + 0,6	31	50

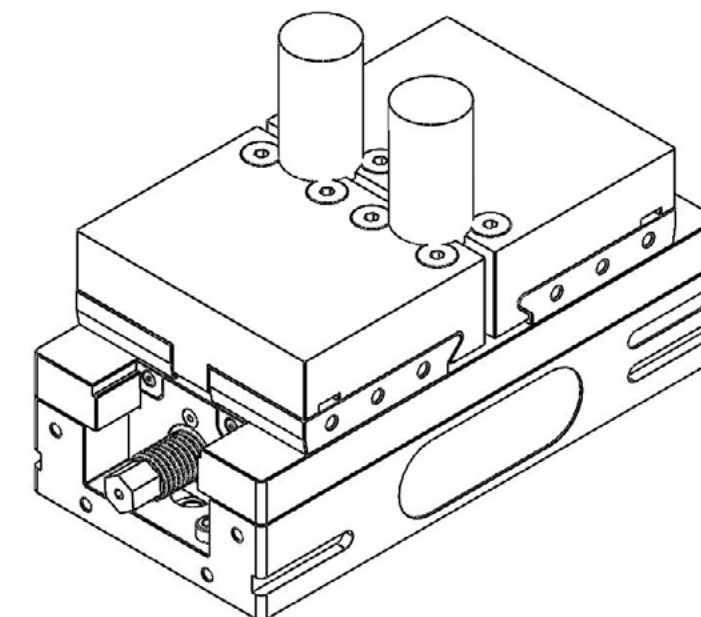
Anwendungsbeispiel:

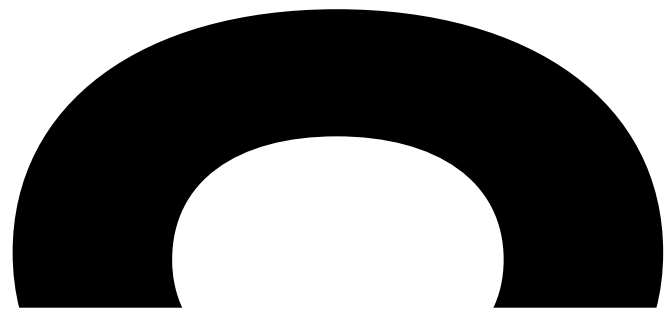
Minimale Einspanntiefe eckige Bauteile



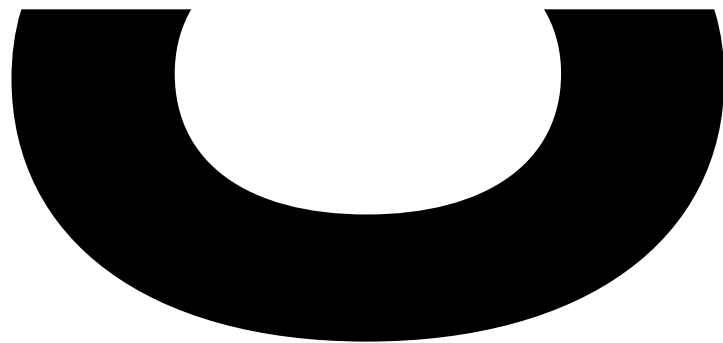
Anwendungsbeispiel:

Minimale Einspanntiefe runde Bauteile / Doppelspannung



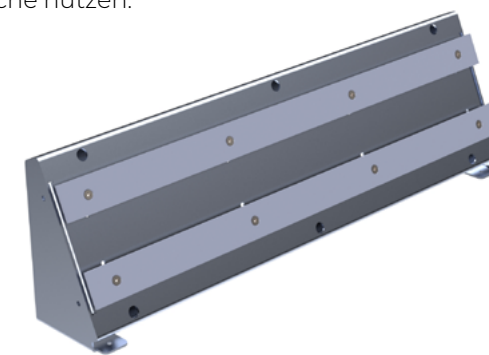


SolidClamp sorgt auch für Ordnung in der Fertigung.
Ein Baukastensystem für alle Backensysteme.

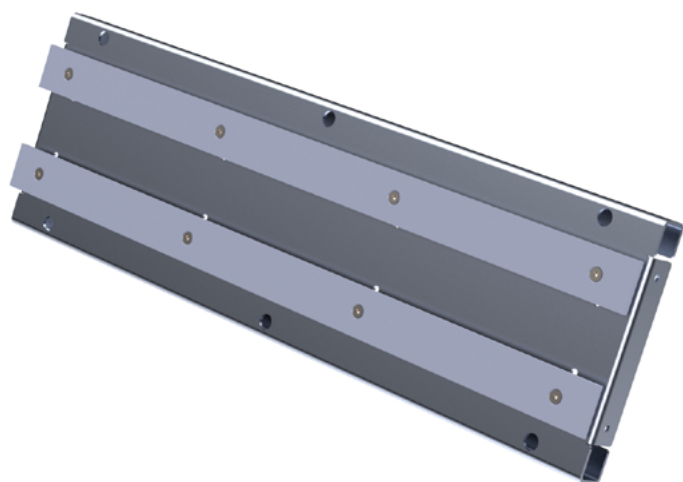
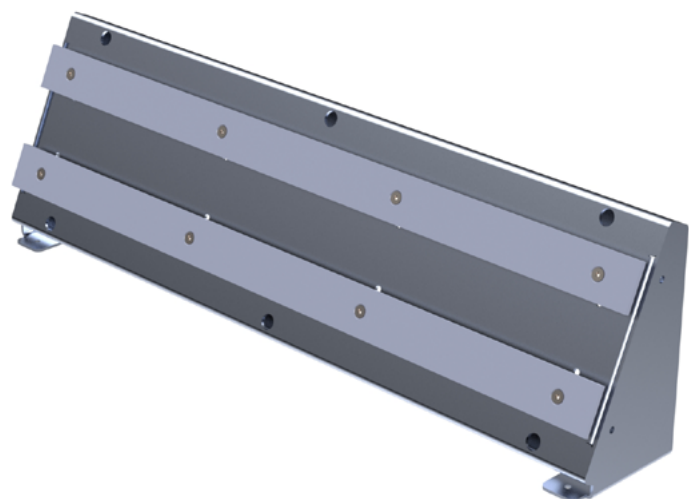


LAGERSYSTEME

In den Lagersystemen lassen sich alle Produkte mit unserer Schnellwechselschnittstelle übersichtlich einlagern. Entweder direkt auf der Werkbank mittels Tischständer oder mit dem Wandhalter die freie Wandfläche nutzen.



Tischhalter



Wandhalter

INFORMATIONEN

ANWENDUNG:

Die Spannbacken werden mit der durchgängigen Nut, die sich jeweils an der Unterseite befindet, einfach in das Lagersystem eingehängt.

AUSFÜHRUNG:

- Für die Grip- und Aufsatzbacken von dem SolidClamp Schnellwechselsystem
- Als platzsparender Wandhalter oder eigenständiger Tischhalter
- Der Tischhalter ist in Einzel- oder Doppelausführung erhältlich
- Ausgelegt als stabile Metallkonstruktion für die Industrieverwendung

VORTEILE:

- Übersichtliche Lagerung der SolidClamp Spannbacken
- Platzsparende Lagerung durch zusätzliche Flächennutzung
- Lange Lebensdauer durch optimale Materialauswahl

LIEFERUMFANG:

- 1 Stück Tisch- oder Wandhalter

Lagersysteme

BEZEICHNUNG	FÜR SOLIDCLAMP SYSTEM	B (mm)	H (mm)	T (mm)	ARTIKELNR.	PREIS PRO STÜCK
Tischhalter, 1-Fach	1	500	149	81	SC-08001	163,00 €
Tischhalter, 2-Fach	1	500	285	SC-08002	269,00 €	
Tischhalter, 1-Fach	2,3,4	500	149	81	SC-08003	130,00 €
Tischhalter, 2-Fach	2,3,4	500	285	145	SC-08004	202,00 €
Wandhalter	1	500	150	30	SC-08005	143,00 €
Wandhalter	2,3,4	500	150	38,5	SC-08006	109,00 €

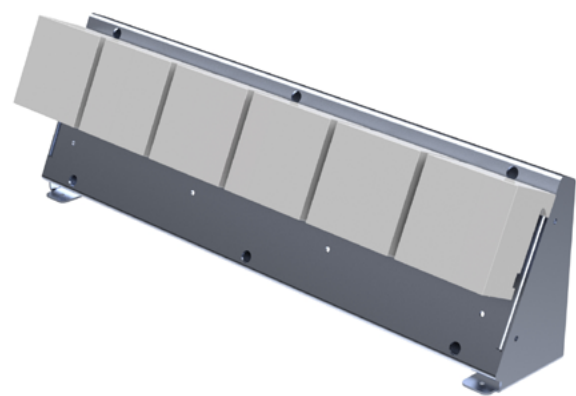


Abbildung: Tischhalter in Einzelausführung mit System 2 Aufsatzbacken

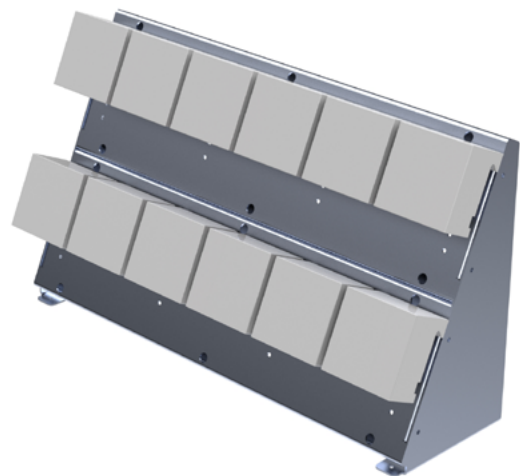
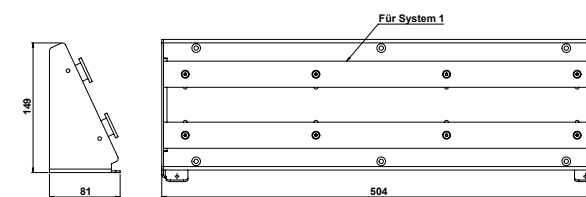
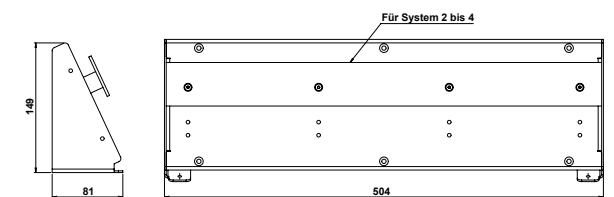


Abbildung: Tischhalter in Doppelausführung mit System 2 Aufsatzbacken

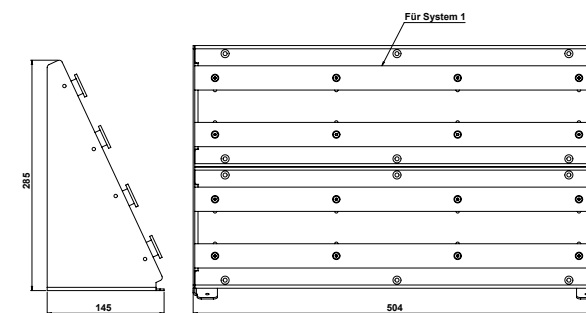
Tischhalter, 1-Fach - SC-08001



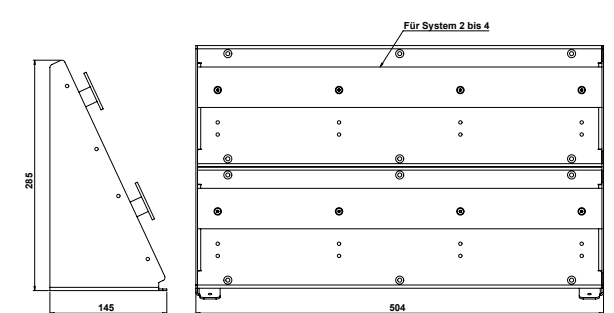
Tischhalter, 1-Fach - SC-08003



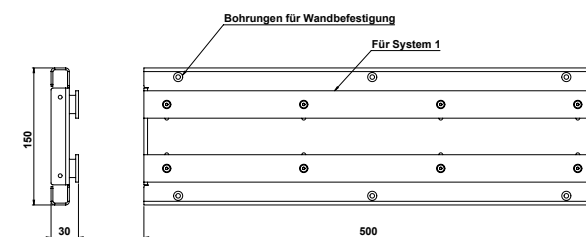
Tischhalter, 2-Fach - SC-08002



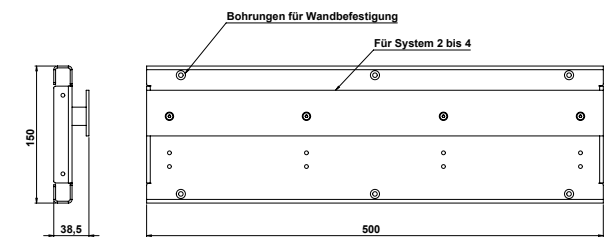
Tischhalter, 2-Fach - SC-08004

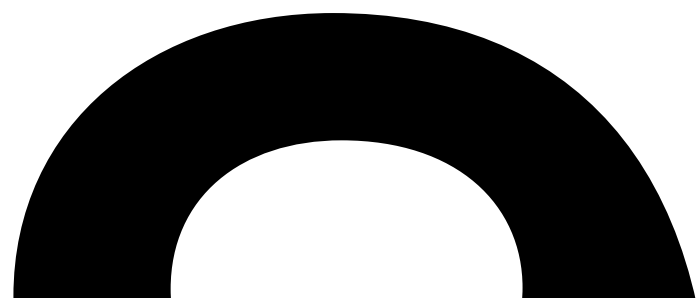


Wandhalter - SC-08005

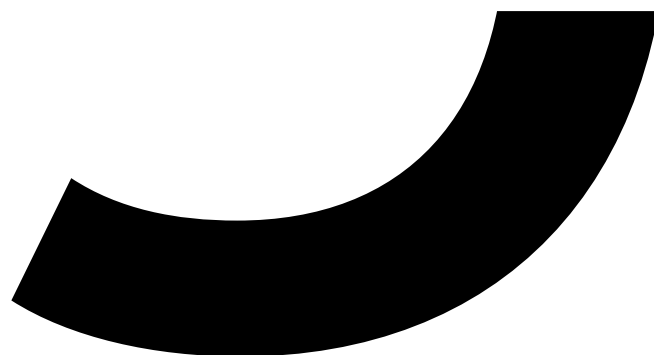


Wandhalter - SC-08006





Ergonomie und ein ansprechendes Design bietet unser SolidCLAMP Zubehör. Langlebiges Werkzeug und verschleißfestes Befestigungszubehör.



ZUBEHÖR

Unser Zubehör unterstützt Sie bei Ihrem Spannvorhaben. Ob ergonomische Ausheber für den schnellen und effizienten Backenwechsel, oder Spannpratzen für den sicheren Halt Ihrer Spannstöcke.

